



The *Great* Canadian
Catholic Hospital History Project

Documenting the legacy and contribution of the
Congregations of Religious Women and Men in Canada,
their mission in health care, and the founding and operation of Catholic hospitals.



Projet de la *Grande* Histoire
des hôpitaux catholiques au Canada

Retracer l'héritage et la contribution des congrégations religieuses au Canada,
leur mission en matière de soins de santé ainsi que la fondation
et l'exploitation des hôpitaux catholiques

Les Fêtes de l'Hôtel-Dieu en 1909
Pour célébrer le 250^e anniversaire de l'arrivée au pays en 1659
(De trois premières Hospitalières de Montréal)

par L'abbé Elie

Source: courtesy of the collection of
Greg J. Humbet

Copyright: Public Domain

Digitized: February 2024

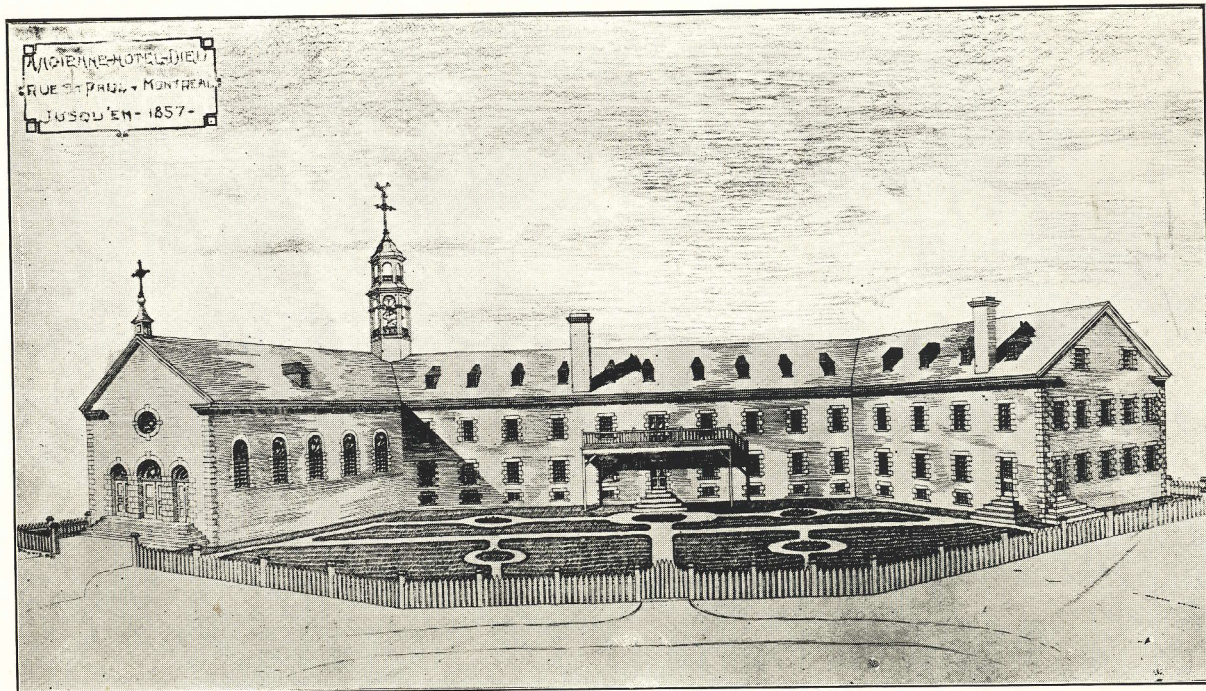
SOUVENIR

— DU —

250^{ÈME} ANNIVERSAIRE de l'arrivée des
trois premières religieuses hospitalières
de SAINT-JOSEPH, à

— VILLE-MARIE

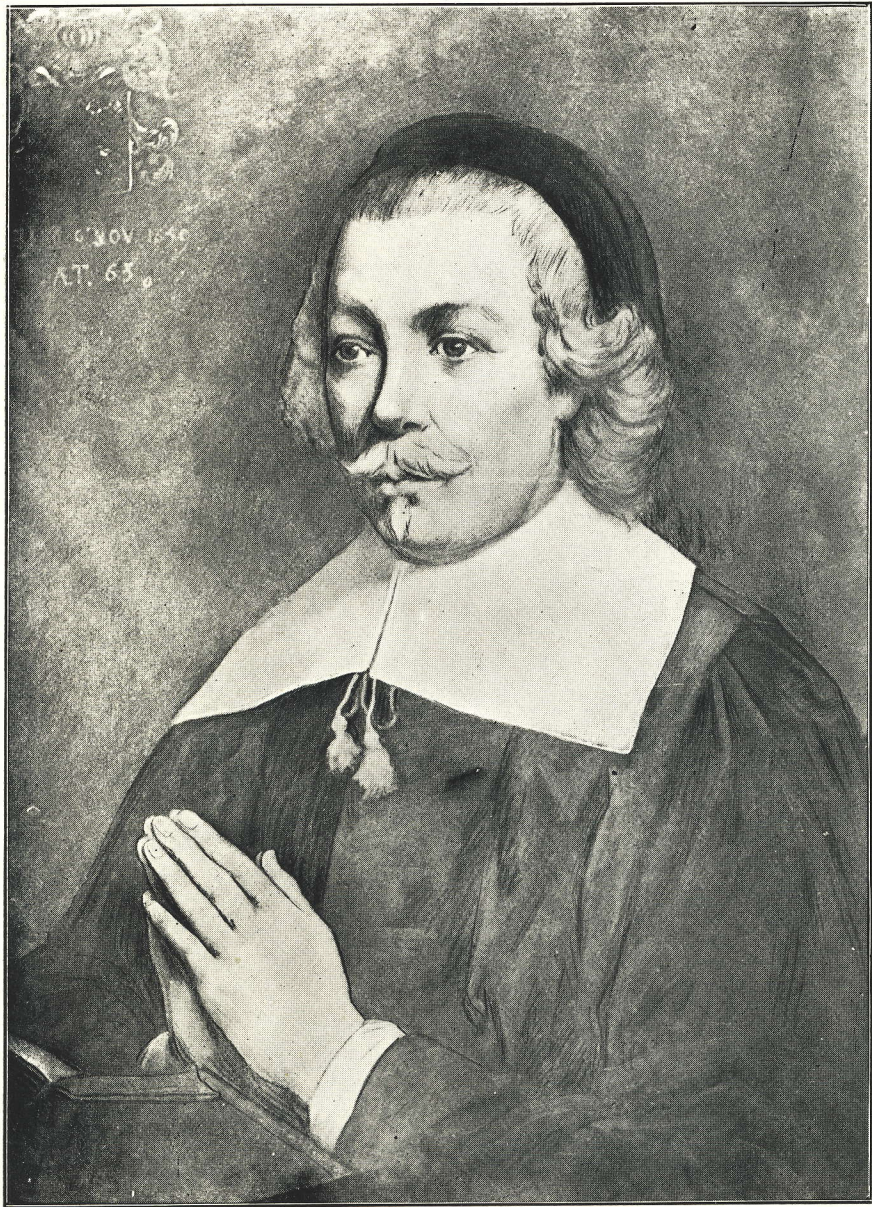
1659 - 1909



ANCIEN HOTEL-DIEU, RUE ST-PAUL, MONTRÉAL, JUSQU'EN 1857



HOTEL-DIEU (1861) MONT SAINTE-FAMILLE



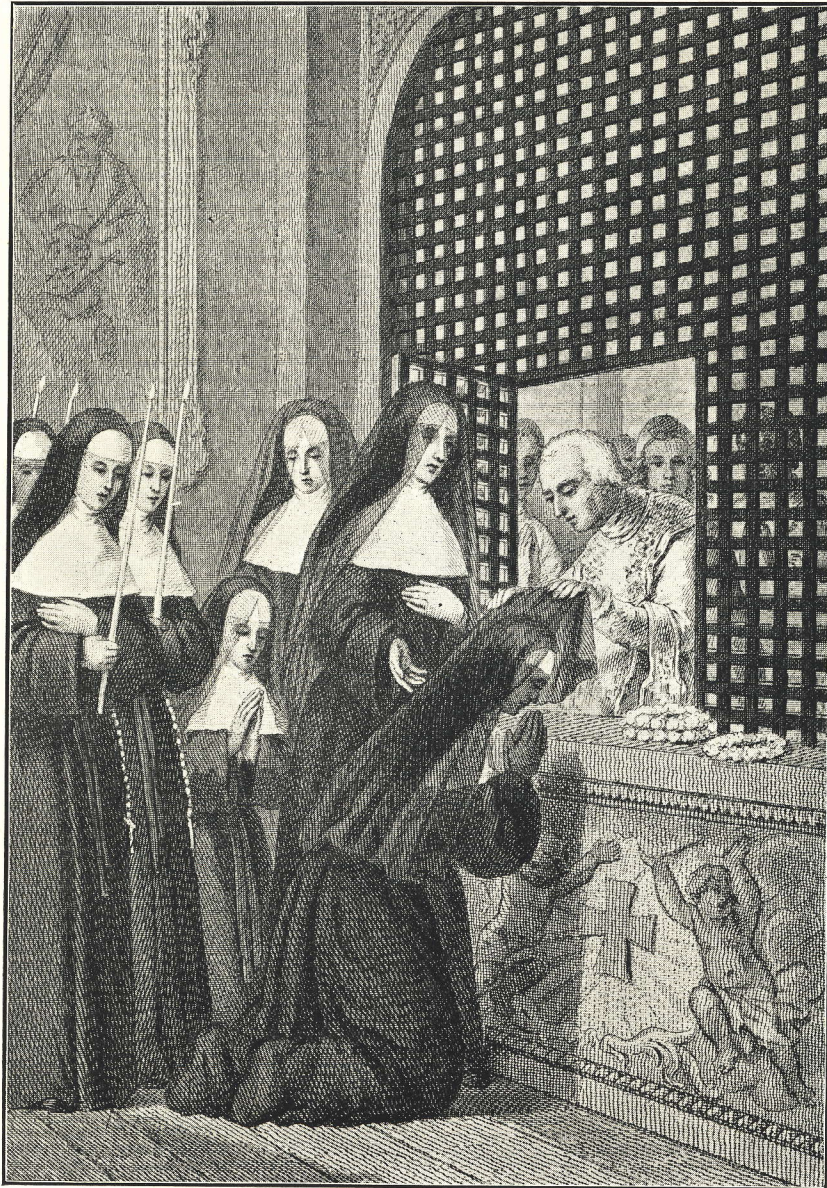
MONSIEUR JÉROME LÉROYER DE LADAUVERSIÈRE
FONDATEUR DE L'INSTITUT



MÈRE MARIE DE LA FERRE
FONDATRICE DE L'INSTITUT



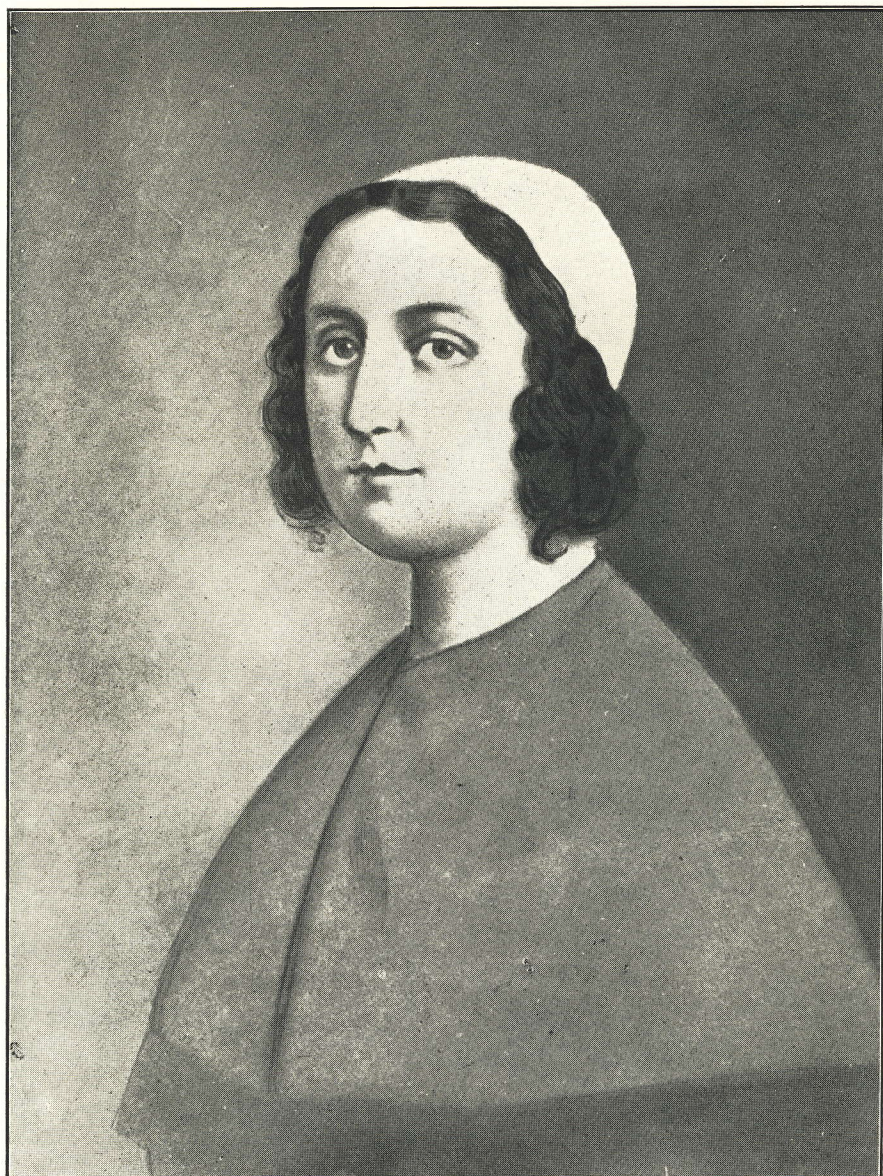
DÉPART DES TROIS PREMIÈRES HOSPITALIÈRES DE
LAFLECHE POUR LE CANADA
MONSIEUR DE LA DAUVERSIÈRE LES ASSURE DE LA PROTECTION DIVINE



LES HOSPITALIÈRES DE VILLE-MARIE PRONONCENT
LES VŒUX SOLENNELS DE RELIGION



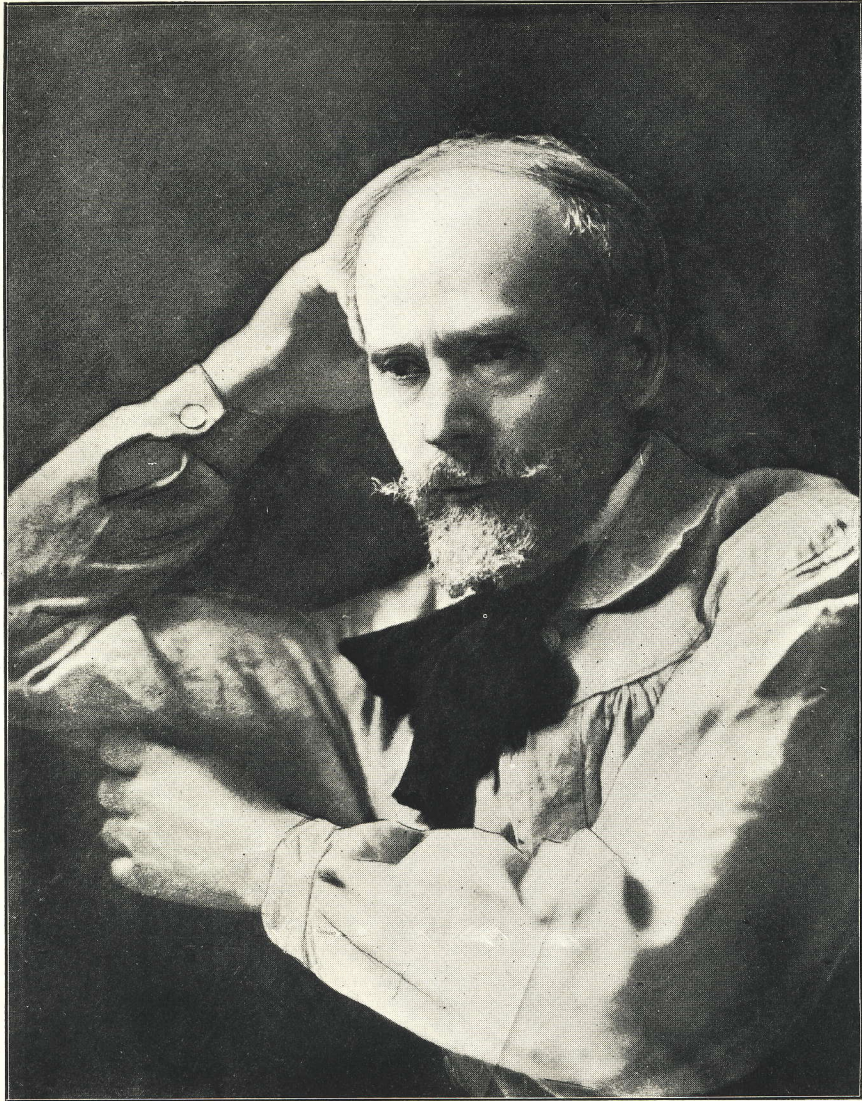
MONSIEUR J. J. OLIER
FONDATEUR DU SÉMINAIRE ST-SULPICE ET DE LA COLONIE DE MONTRÉAL.



MADemoiselle JEANNE MANCE
FONDATRICE DE L'HOPITAL



MONUMENT MANCE



P. HÉBERT, C. M. G.
SCULPTEUR DU MONUMENT MANCE



NOTRE SAINT PÈRE LE PAPE PIE X



MONSEIGNEUR J. J. LARTIGUE
1er ÉVÊQUE DE MONTRÉAL



MONSEIGNEUR IGNACE BOURGET
2^{ème} ÉVÊQUE DE MONTRÉAL



MONSEIGNEUR EDOUARD C. FABRE
1^{ER} ARCHEVÊQUE DE MONTRÉAL



MONSIEUR PAUL BRUCHÉSI
2ème ARCHEVÊQUE DE MONTRÉAL



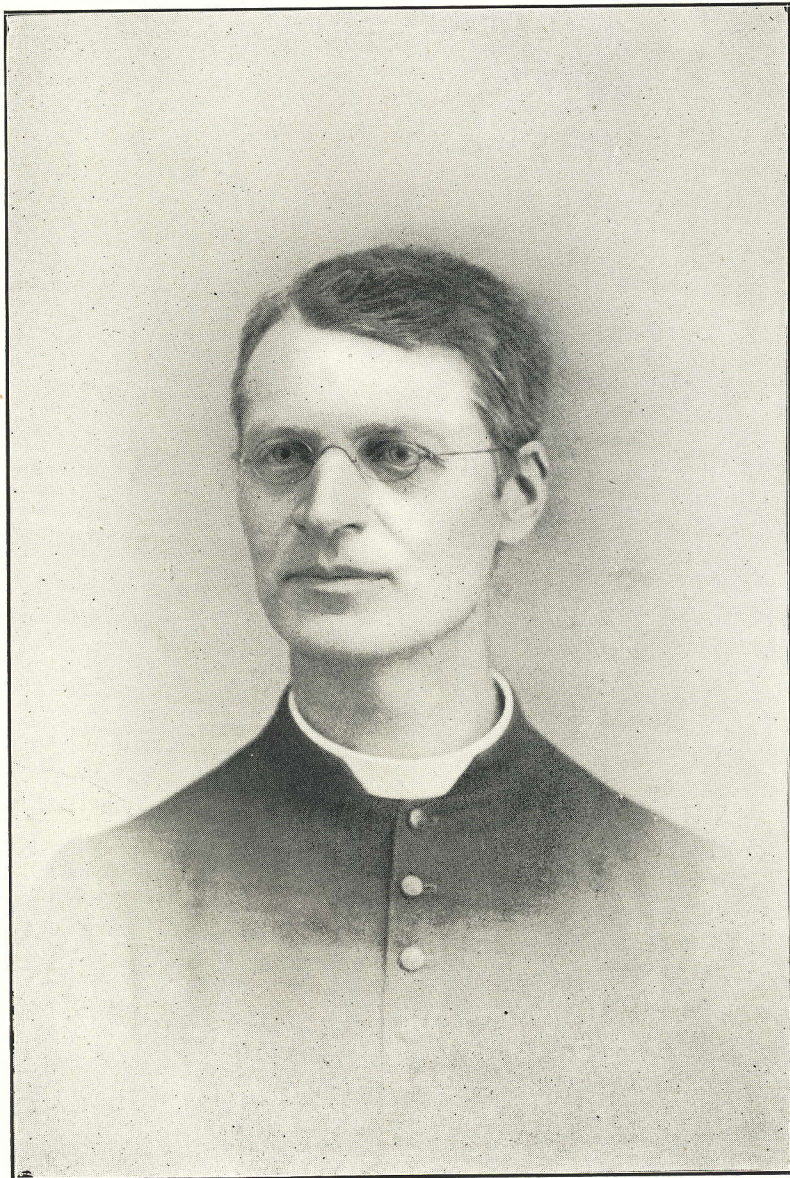
MONSEIGNEUR Z. RACICOT
ÉVÊQUE DE POGLA



MONSIEUR C. LECOQ
SUPÉRIEUR DU SÉMINAIRE ST-SULPICE, MONTRÉAL



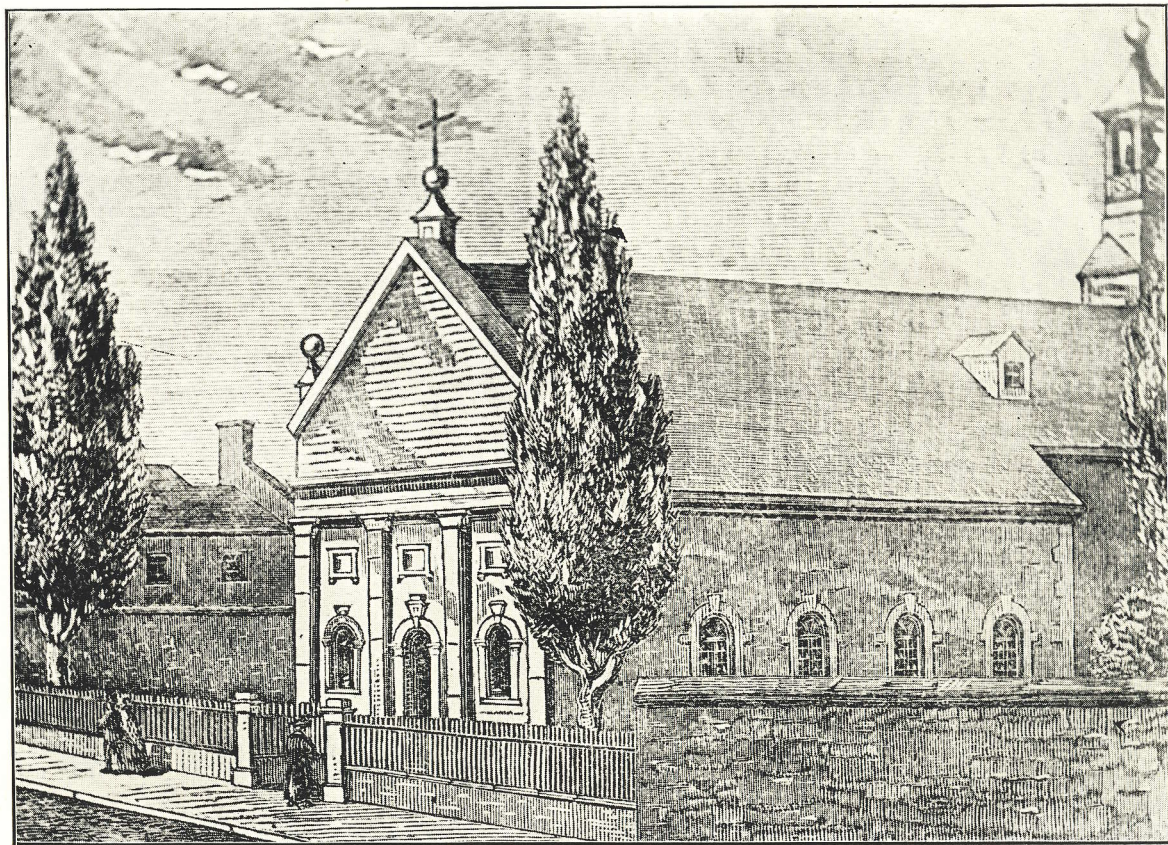
RÉVÉREND J. A. VAILLANT, CHANOINE
SUP. ECCL. DE L'HOTEL-DIEU



RÉVÉREND A. VOLBART, P. S. S.
CHAPELAIN DES RELIGIEUSES



RÉVÉREND A. LARUE
CHAPELAIN DE L'HOPITAL



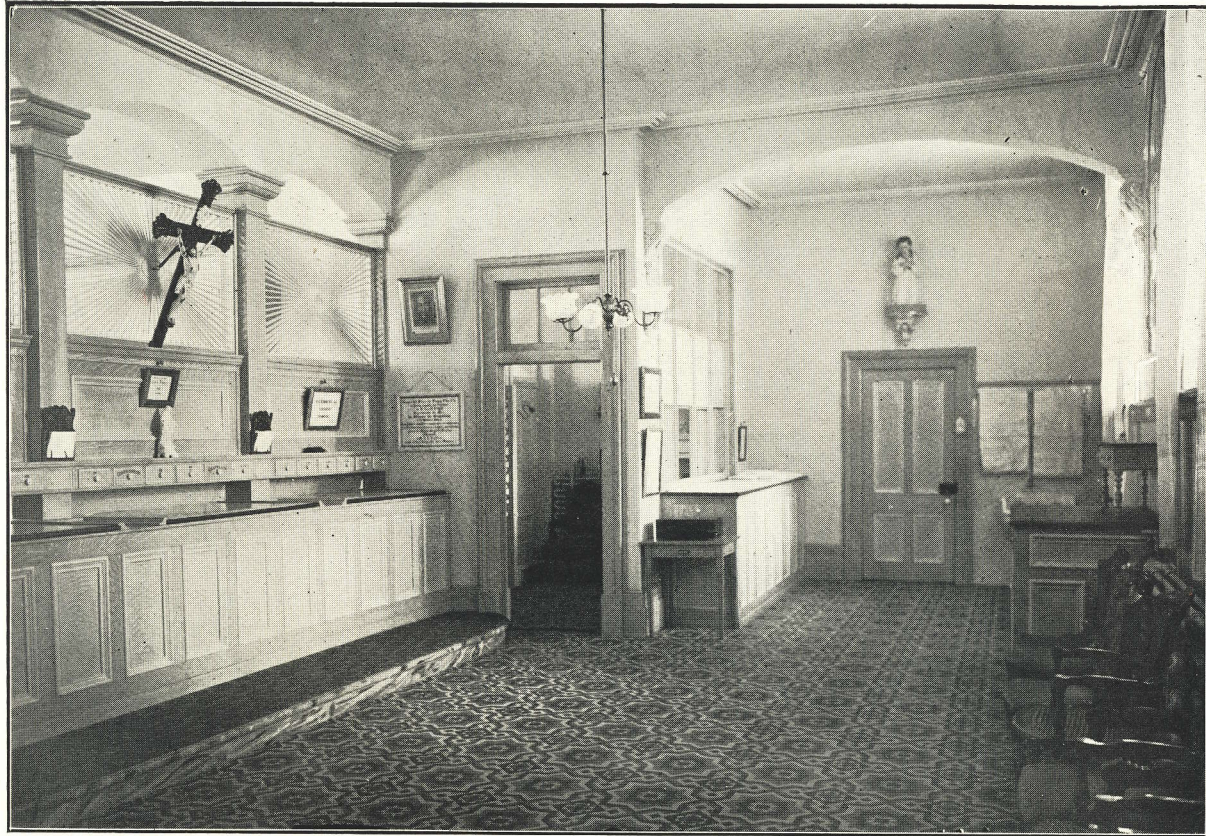
ÉGLISE DE L'HOTEL-DIEU DE MONTRÉAL, EN 1821



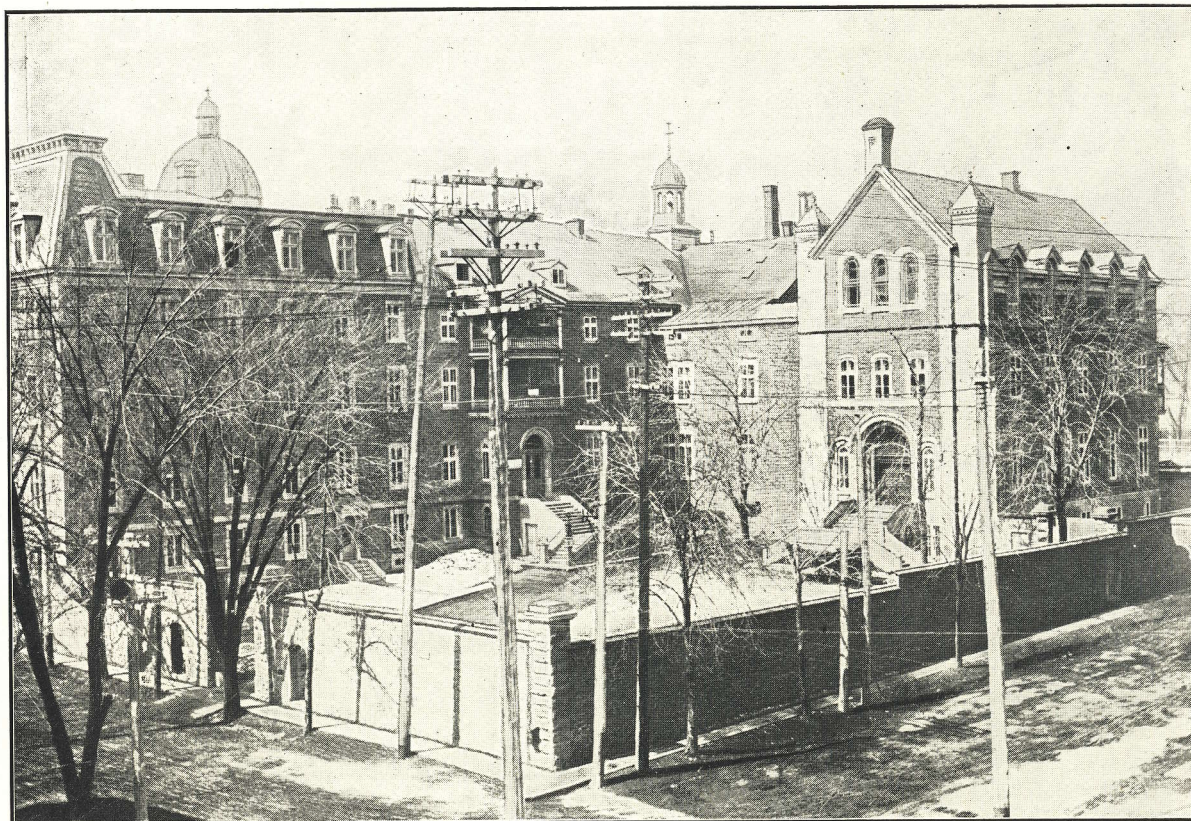
EGLISE DE L'HOTEL-DIEU DE MONTRÉAL, EN 1861



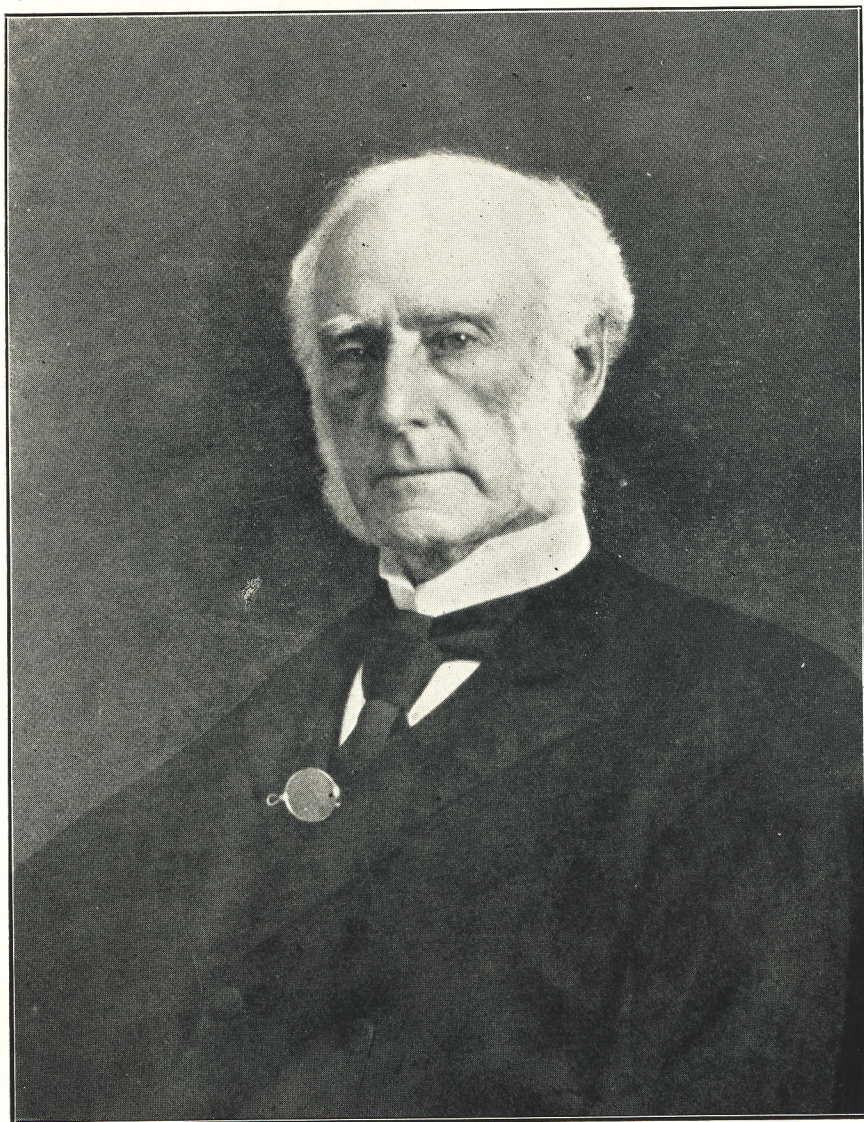
INTÉRIEUR DE L'ÉGLISE DE L'HOTEL-DIEU



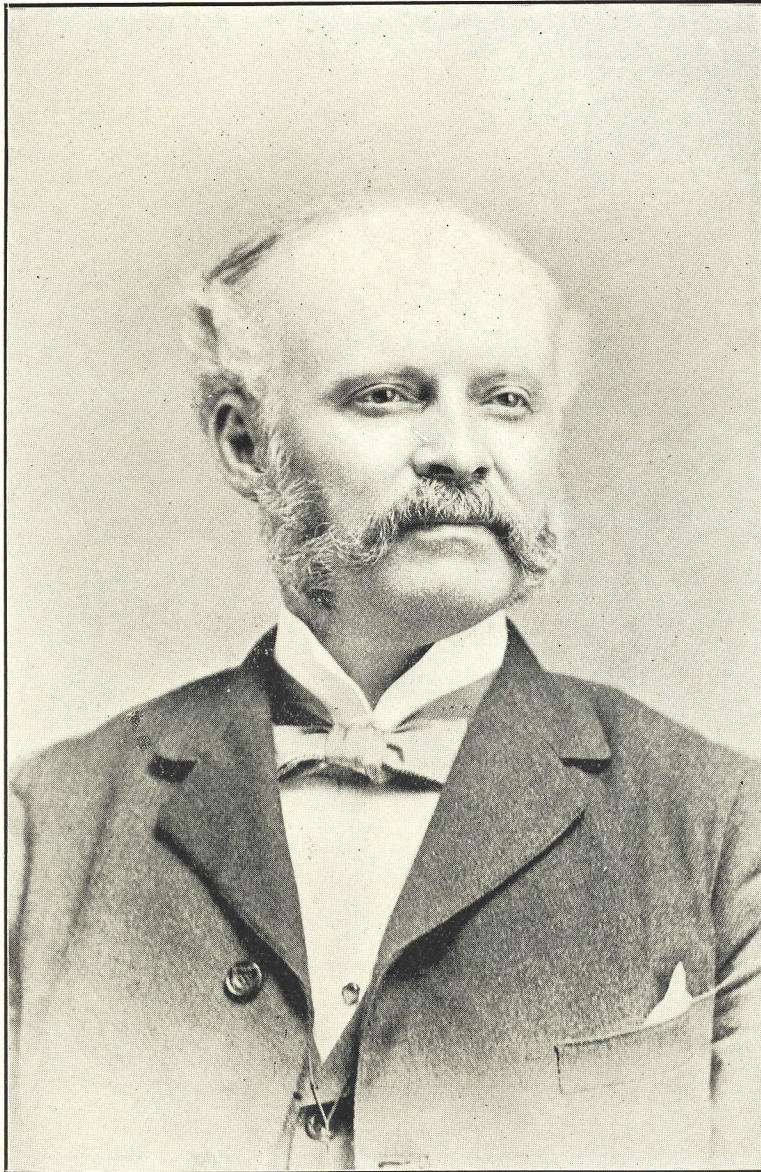
SACRISTIE



ENTRÉE DE L'HOPITAL



SIR WILLIAM HINGSTON, M. D.
ANCIEN CHIRURGIEN DE L'HOTEL-DIEU



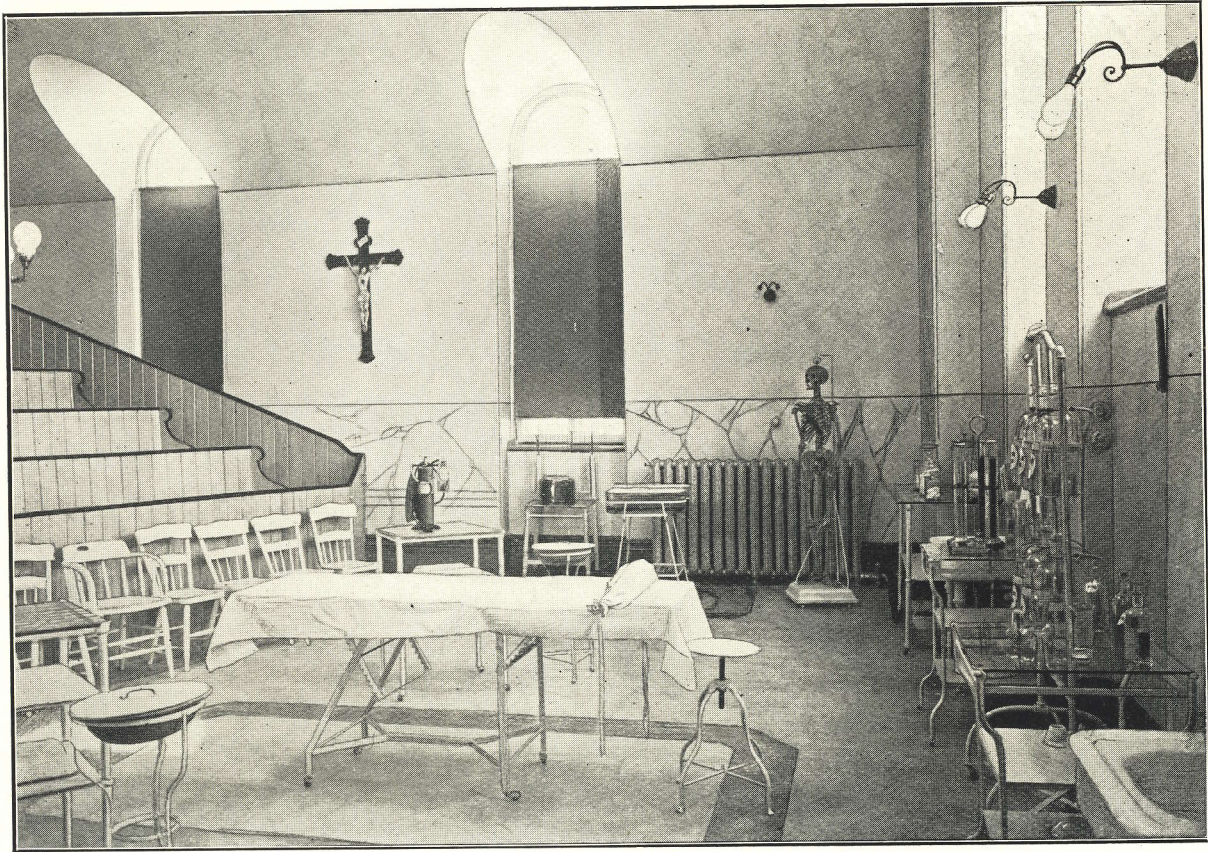
J. A. S. BRUNELLE, M. D.
ANCIEN CHIRURGIEN DE L'HOTEL-DIEU



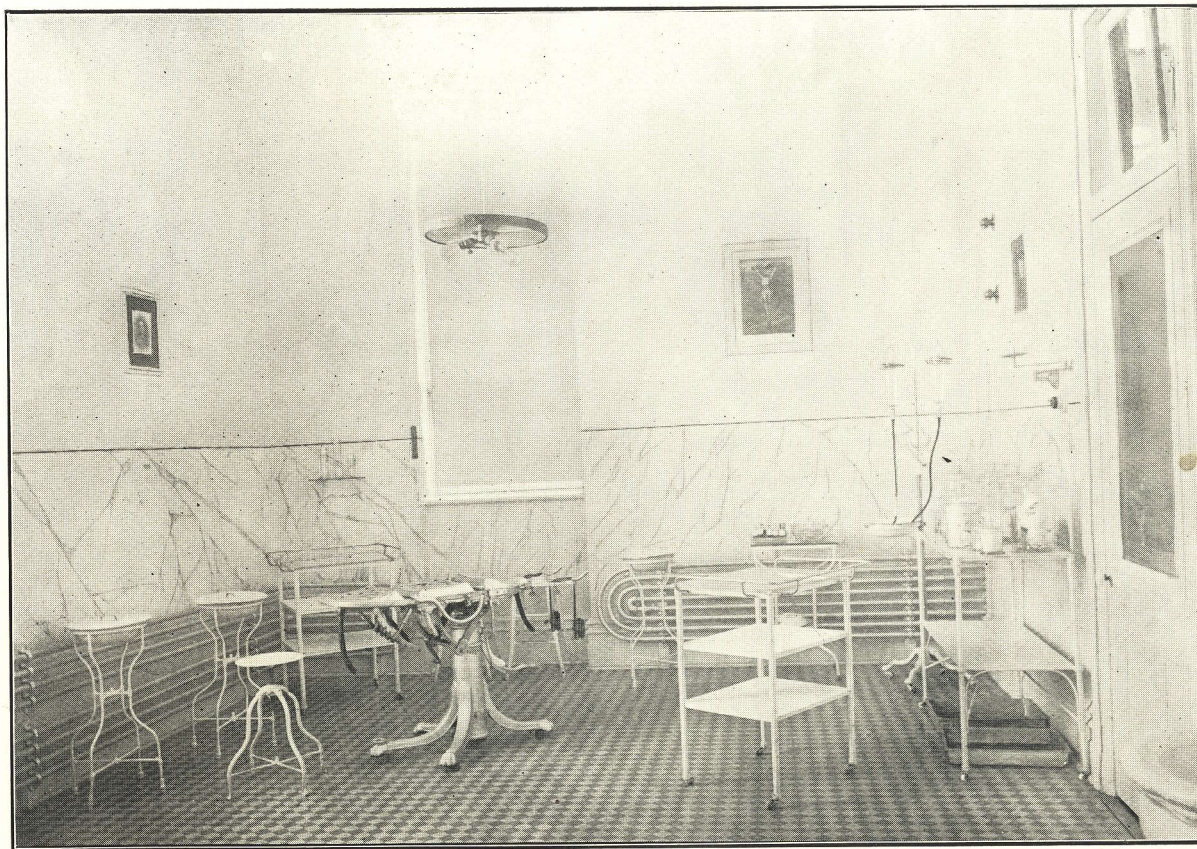
PHARMACIE



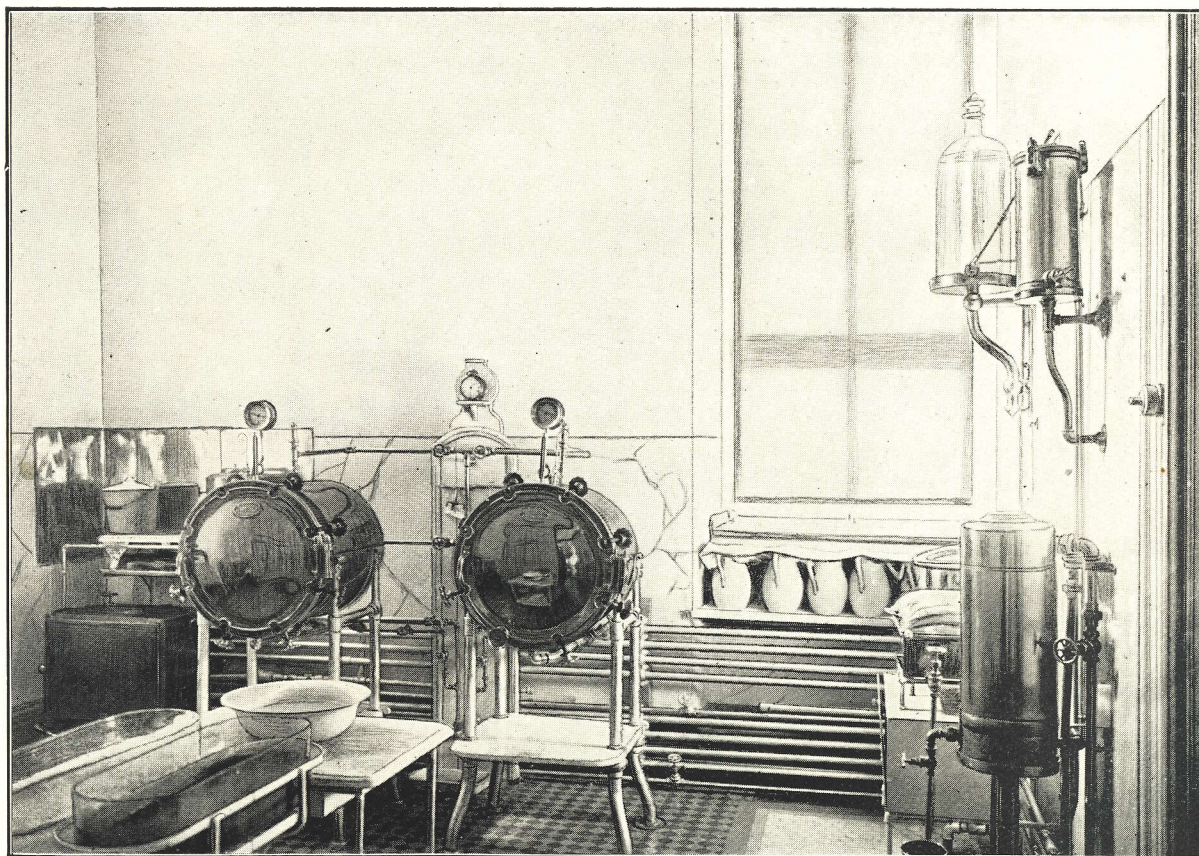
BUREAU D'ENREGISTREMENT



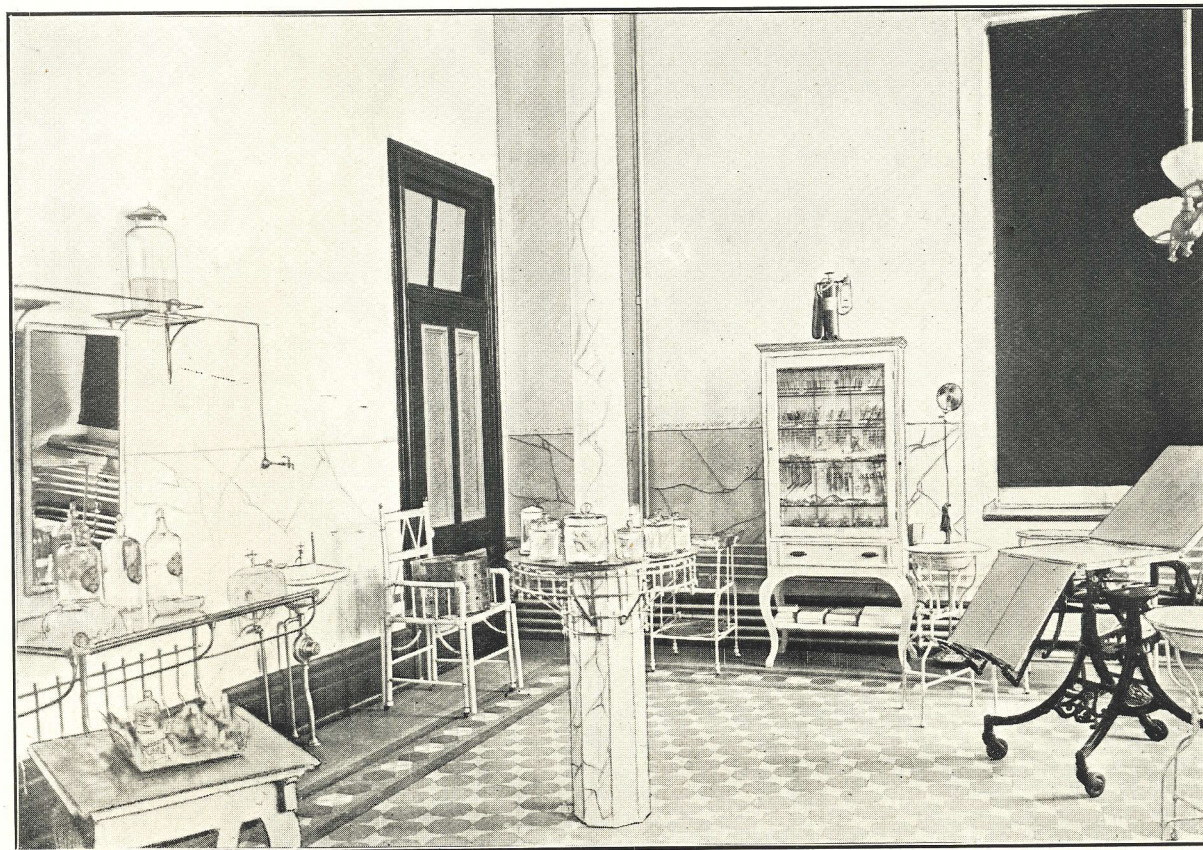
GRANDE SALLE D'OPÉRATION



PETITE SALLE D'OPÉRATION



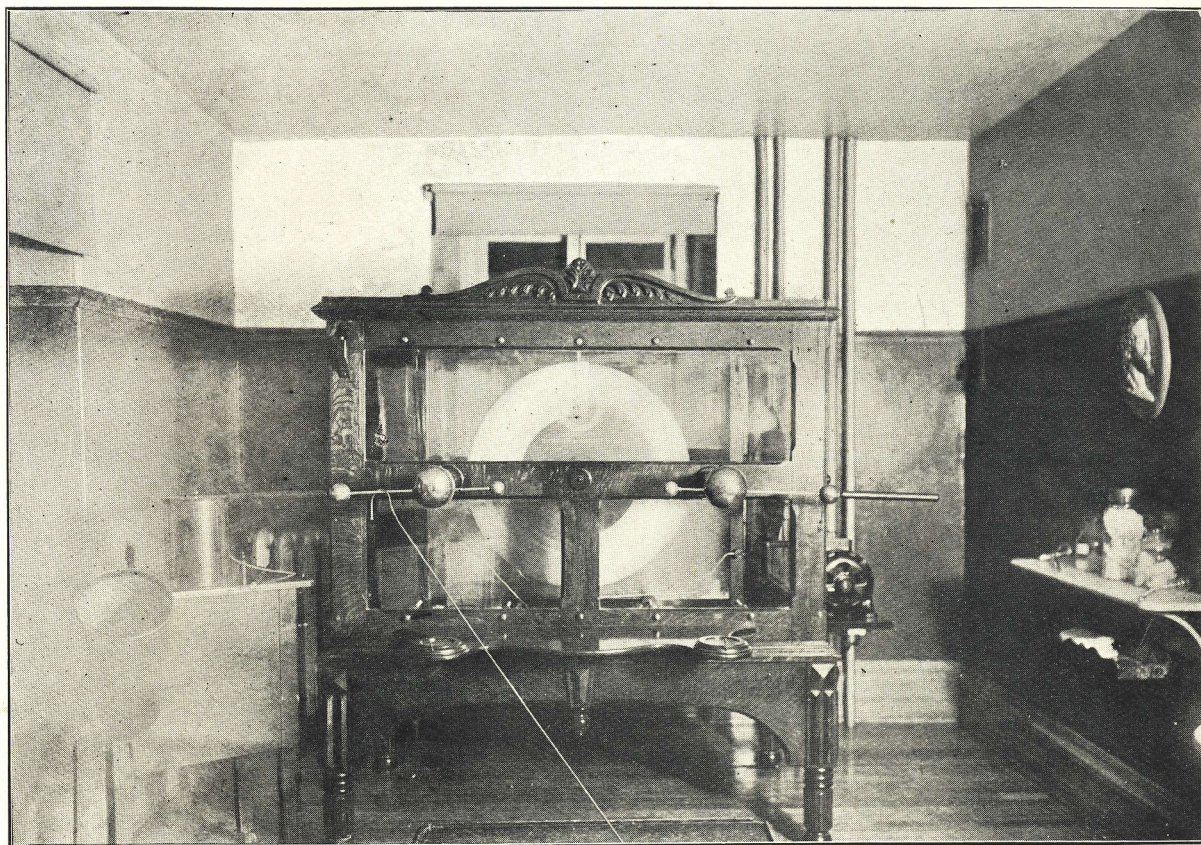
SALLE DE STÉRILISATION



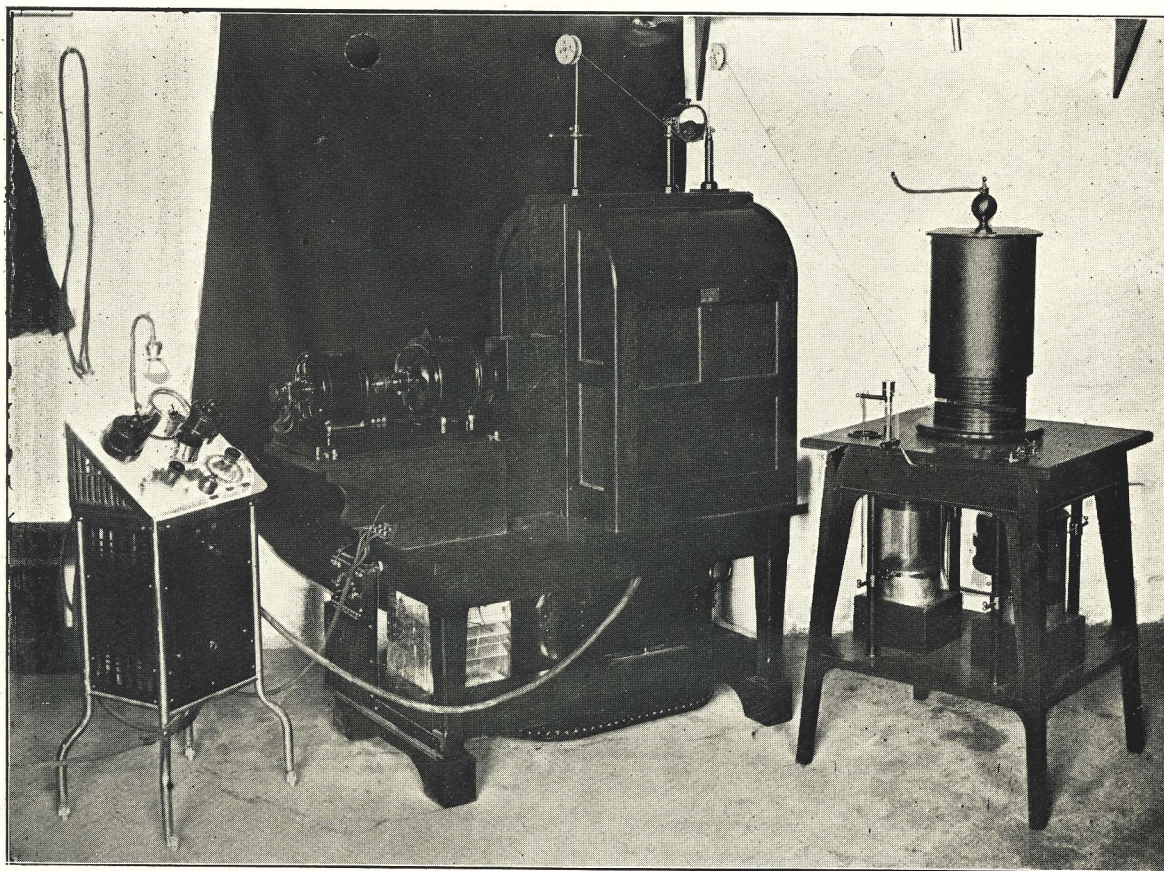
SALLE D'OPÉRATION — DISPENSAIRE OPHTALMIQUE



SALON (DÉPT. D'ÉLECTRO-THÉRAPIE)



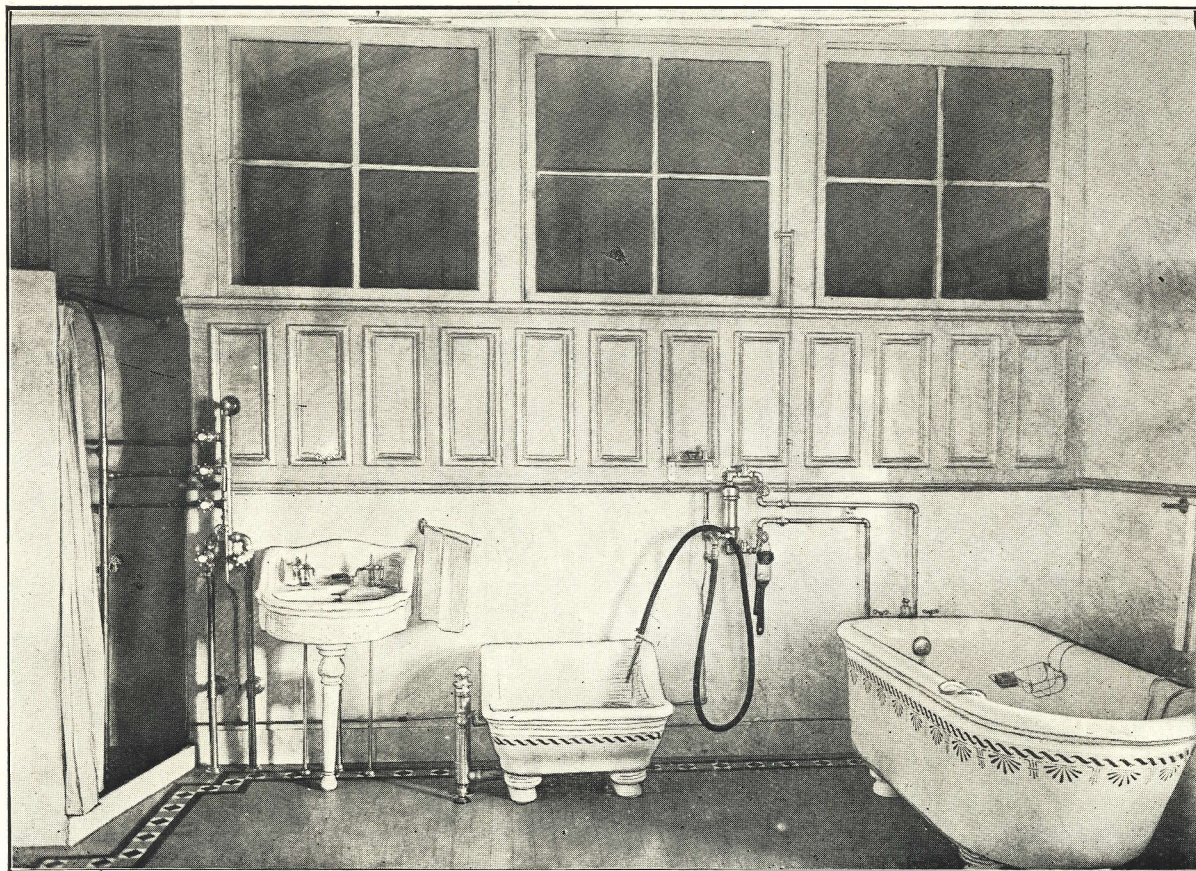
DÉPARTEMENT D'ÉLECTRO-THÉRAPIE — MACHINE STATIQUE



DÉPARTEMENT D'ÉLECTRO-THÉRAPIE — HAUTE FRÉQUENCE



CHAMBRE DE PANSEMENTS
(DÉPT. ST-IGNACE)



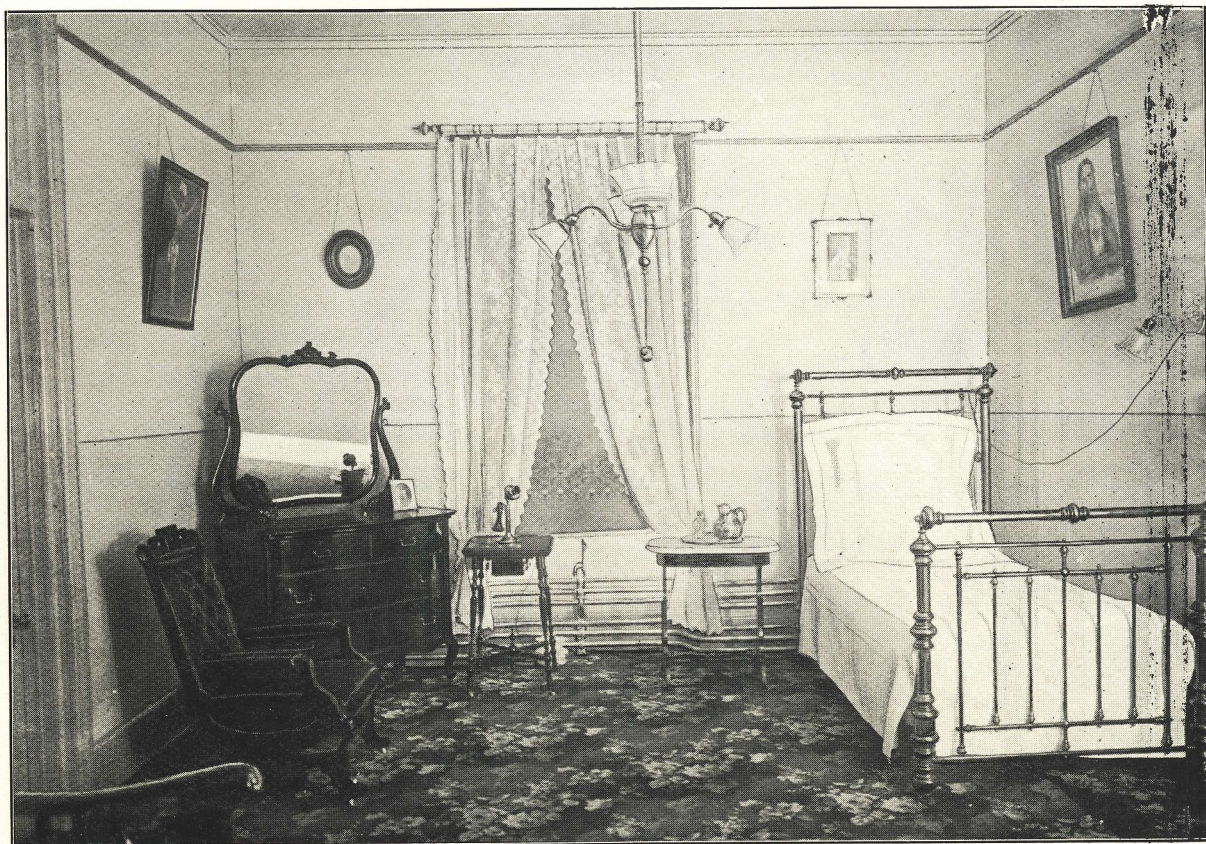
CHAMBRE DE BAINS -- (DÉPT. STE-ELISABETH)



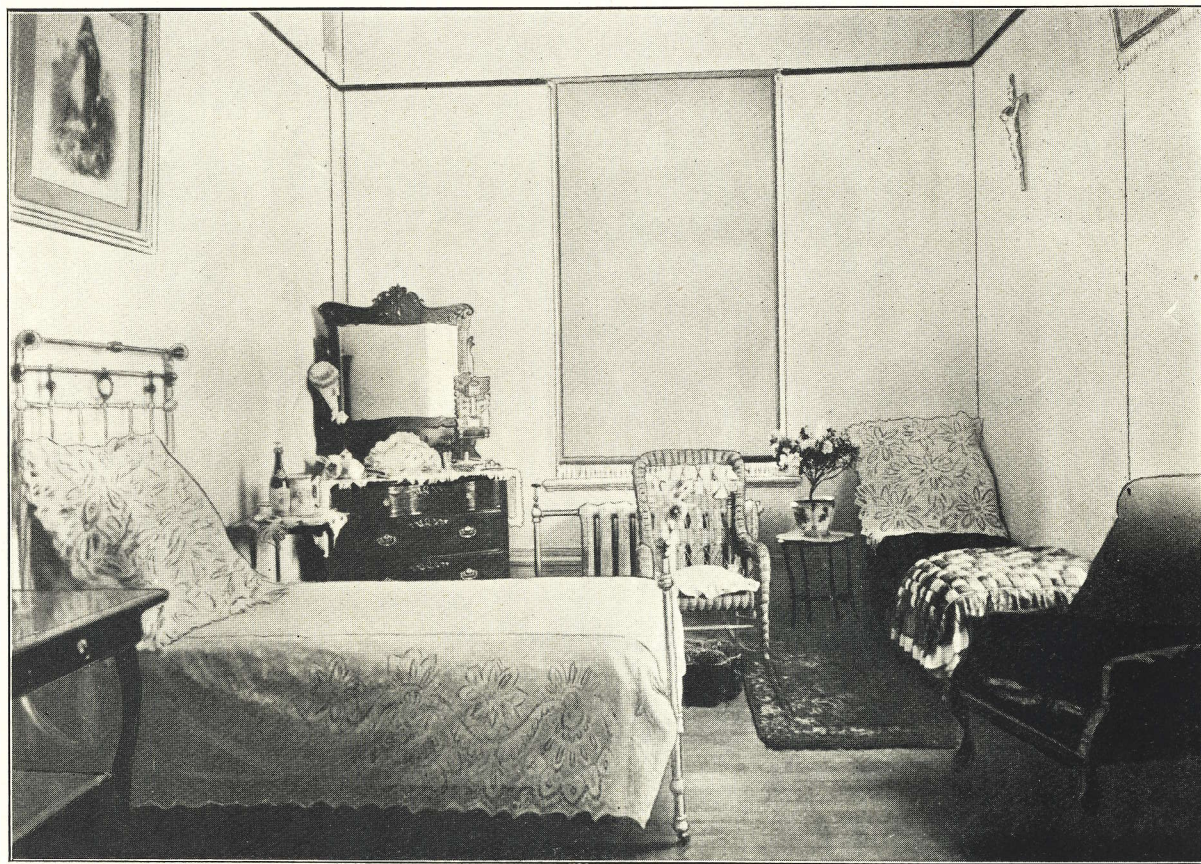
CORRIDOR DES SAINTS APOTRES



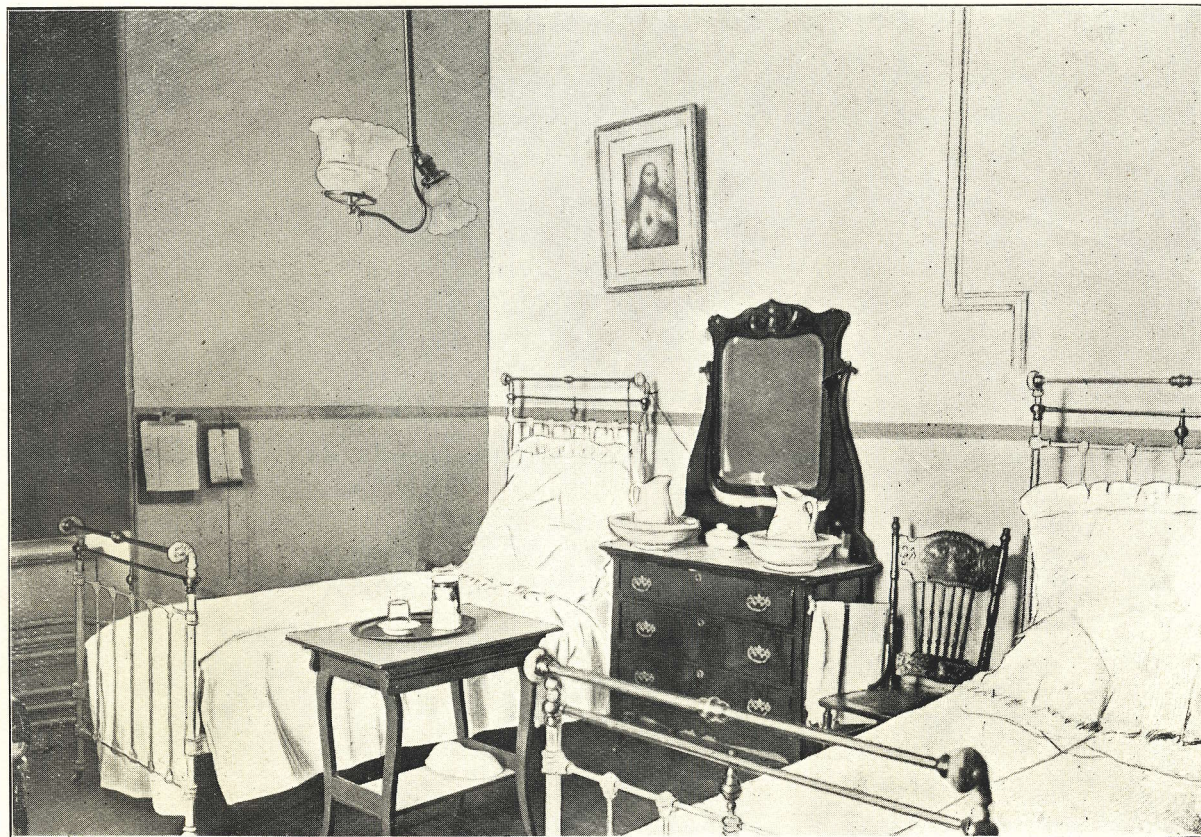
SALON DE MONSEIGNEUR



CHAMBRE DE MONSEIGNEUR



CHAMBRE PRIVÉE



CHAMBRE PRIVÉE



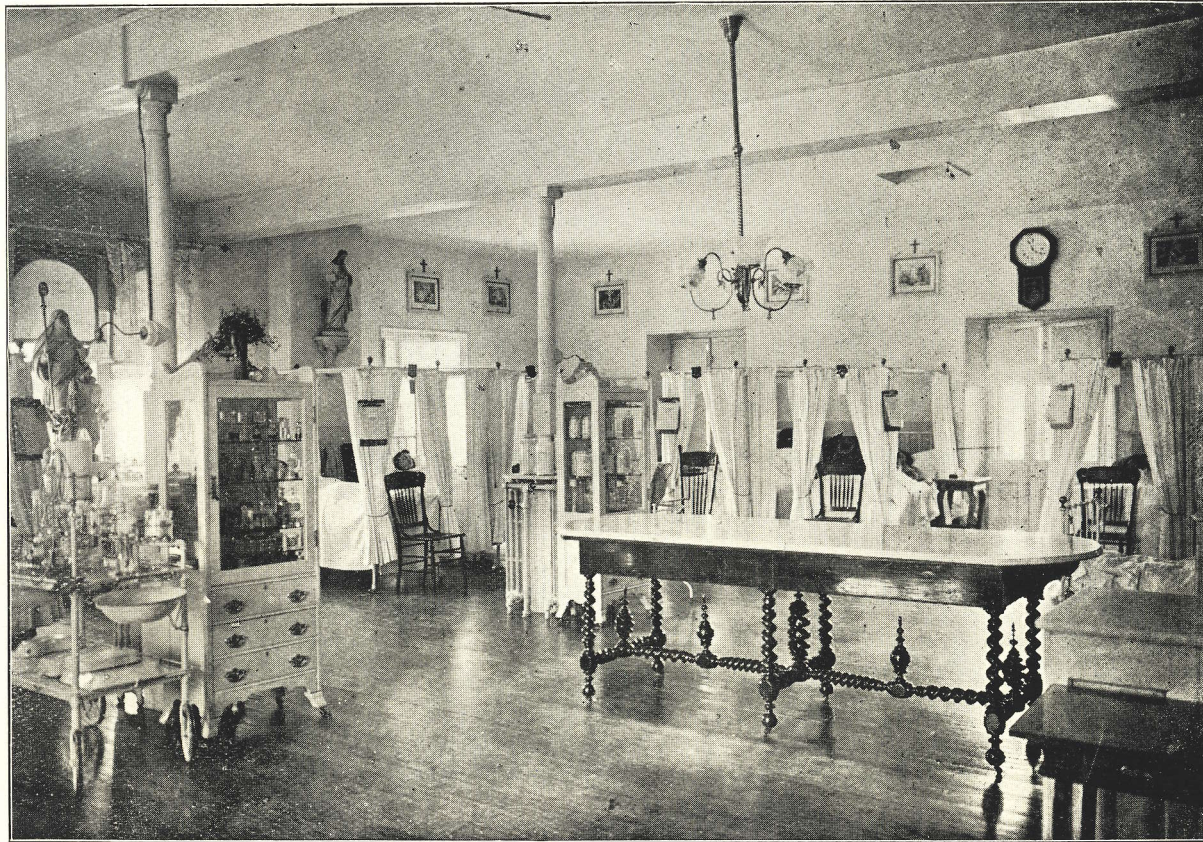
SALLE SAINT-JOSEPH



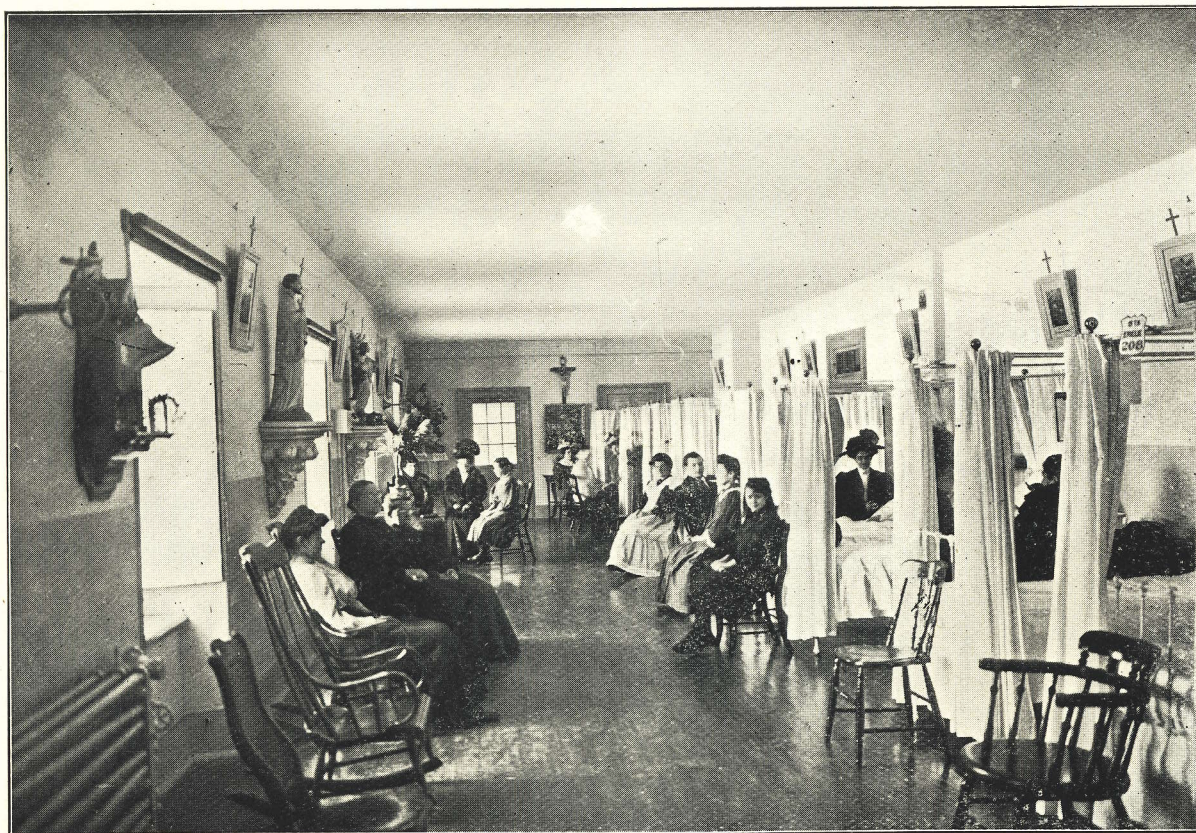
SALLE SAINT-PATRICE



SALLE SAINTE-VIERGE



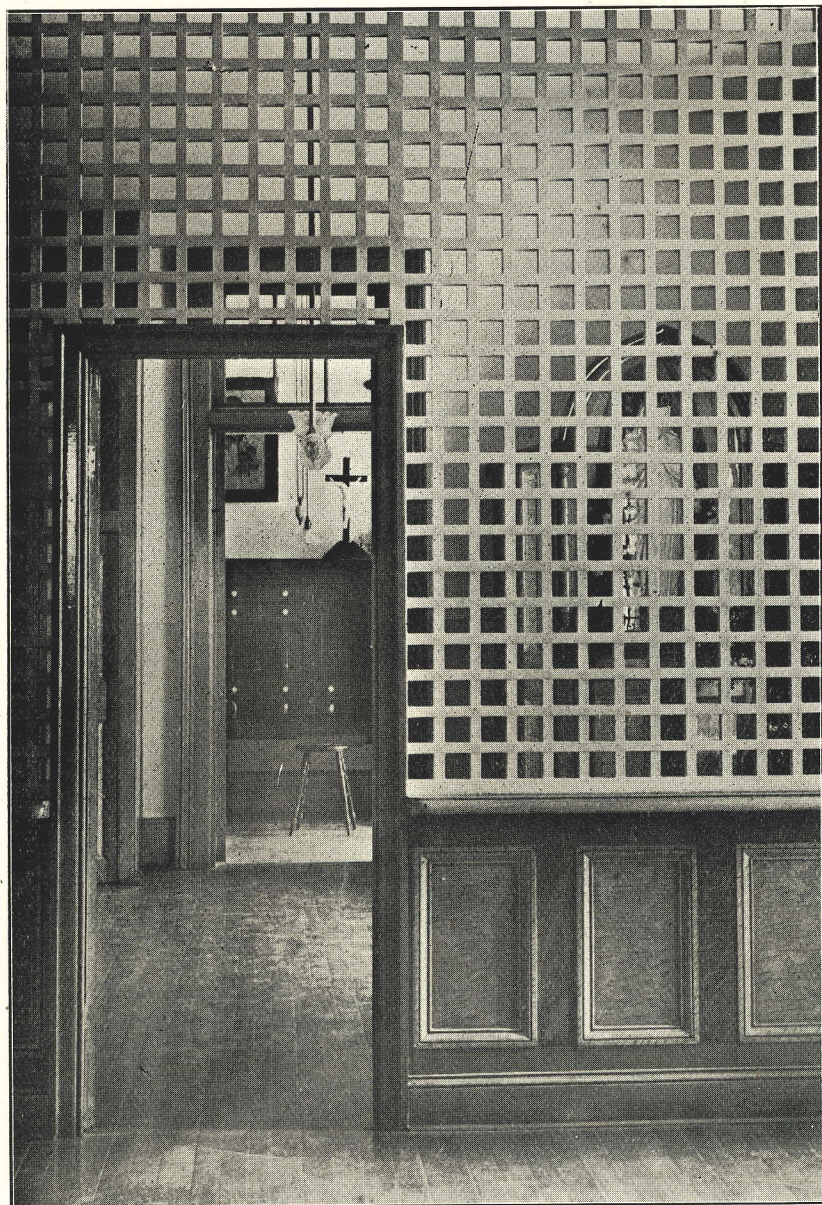
SALLE SAINTE-BRIGITTE



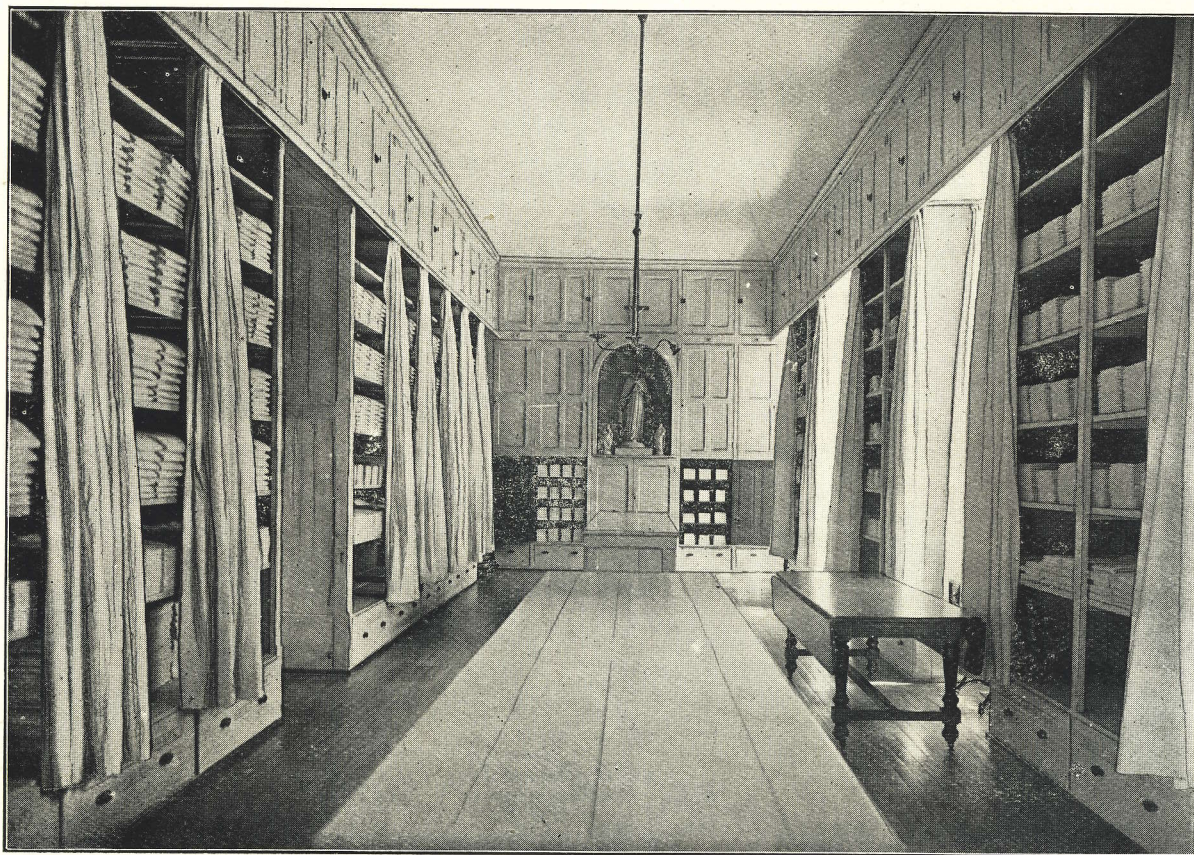
SALLE SAINTE-ANNE



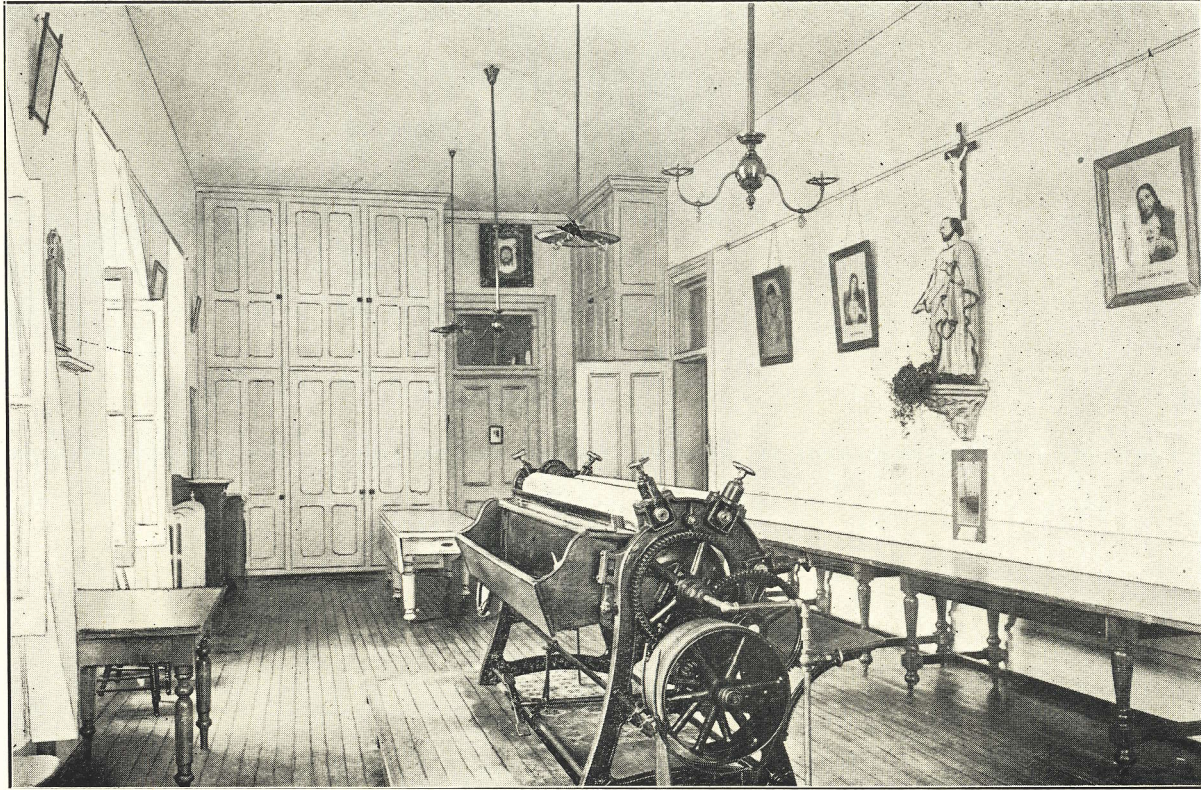
ENTRÉE DE LA PROCURE DE L'HOPITAL



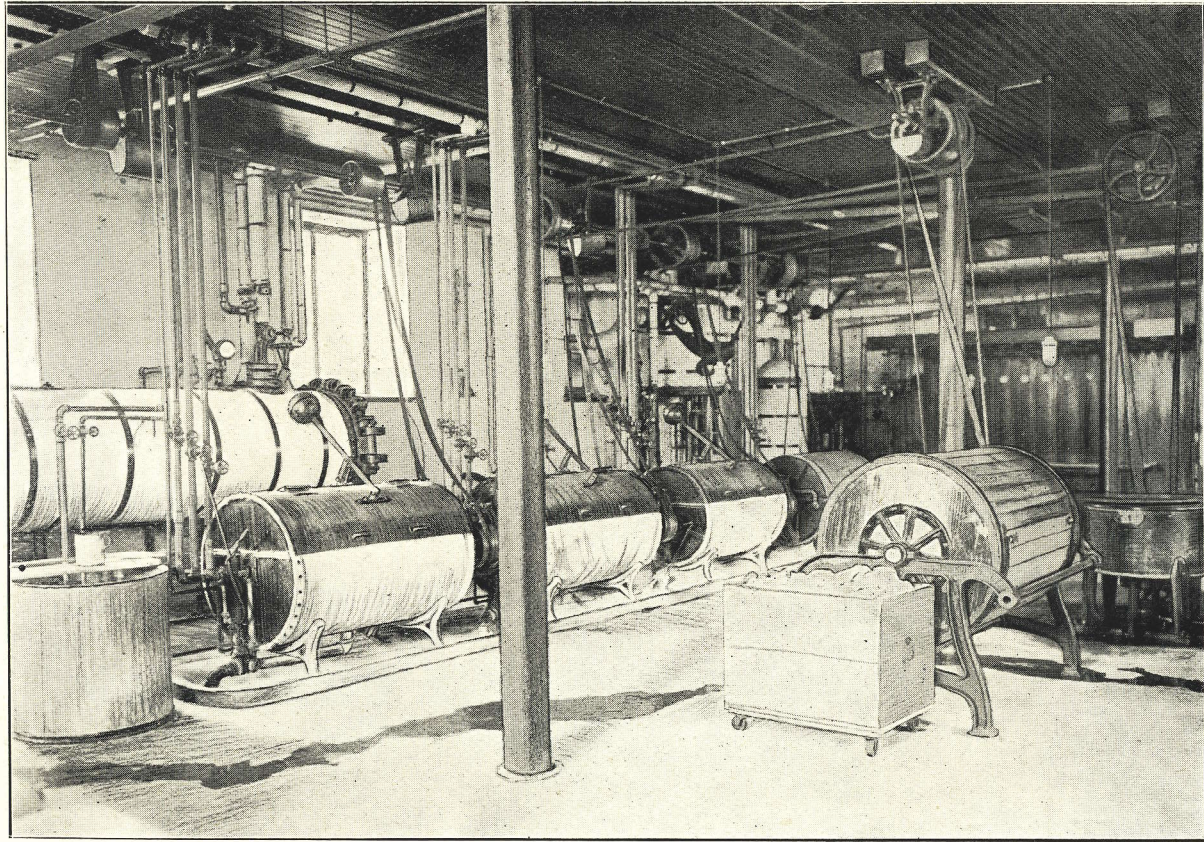
PROCURE DE L'HOPITAL



LINGERIE DE L'HOPITAL



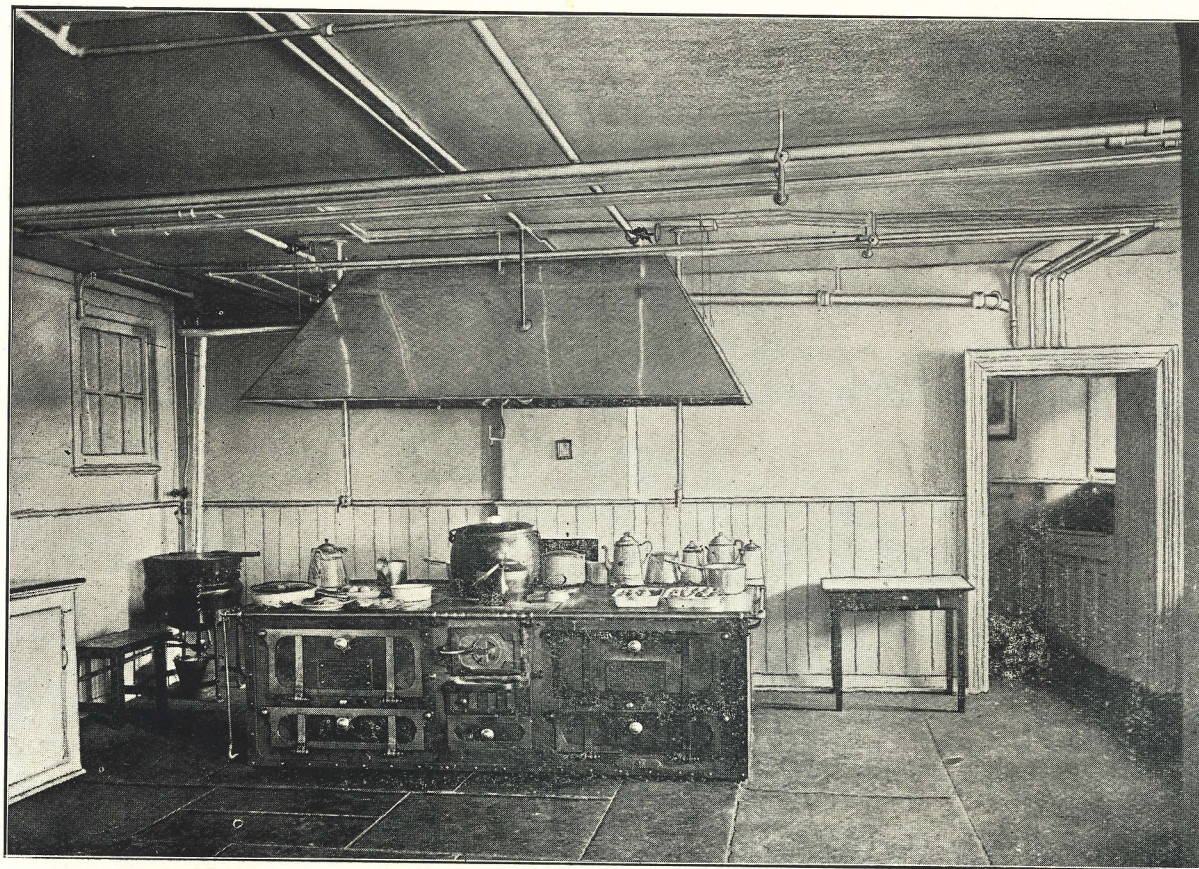
DÉPARTEMENT DE LA "MANGLE"



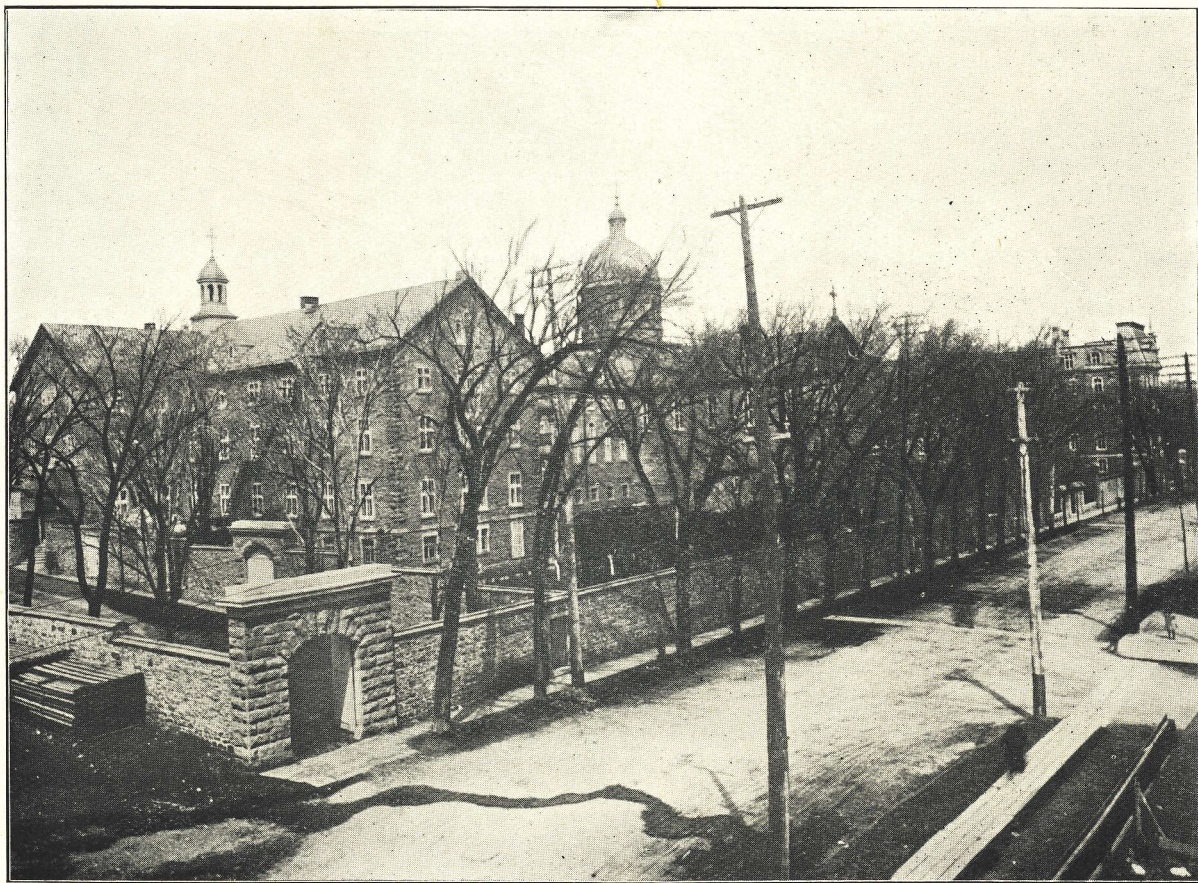
BUANDERIE DE L'HOPITAL



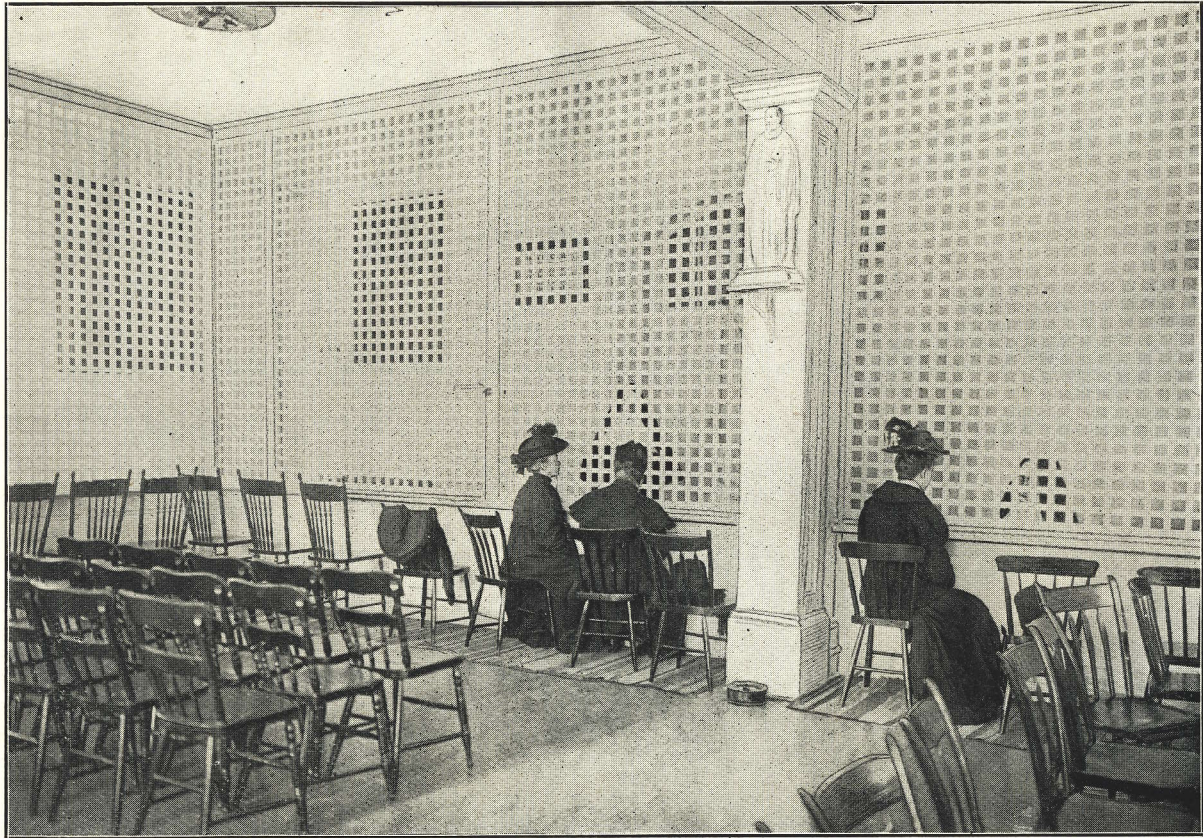
CUISINE DE L'HOPITAL



CUISINE DE L'ORPHELINAT



ENTRÉE DU CLOITRE



PARLOIR DE LA COMMUNAUTÉ



PROCURE DE LA COMMUNAUTÉ



CORRIDOR DU RÉFECTOIRE



SALLE DE LA COMMUNAUTÉ



GRUPE DE RELIGIEUSES À LA SALLE DE LA COMMUNAUTÉ



OFFICE DE LA MÈRE SUPÉRIEURE



OFFICE DE L'ASSISTANTE



SECRETARIAT



BIBLIOTHÈQUE



CHŒUR DES RELIGIEUSES



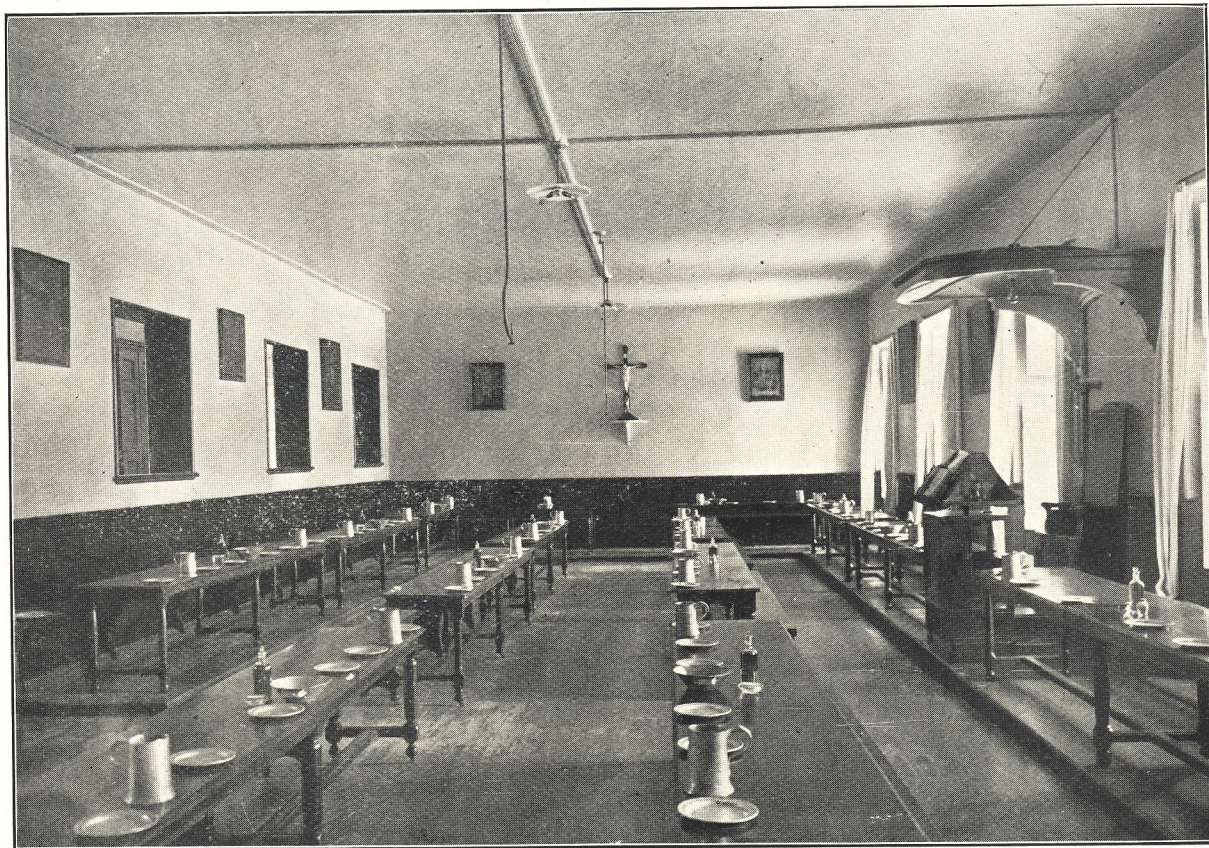
CHŒUR DES RELIGIEUSES



RELIGIEUSES AU CHŒUR



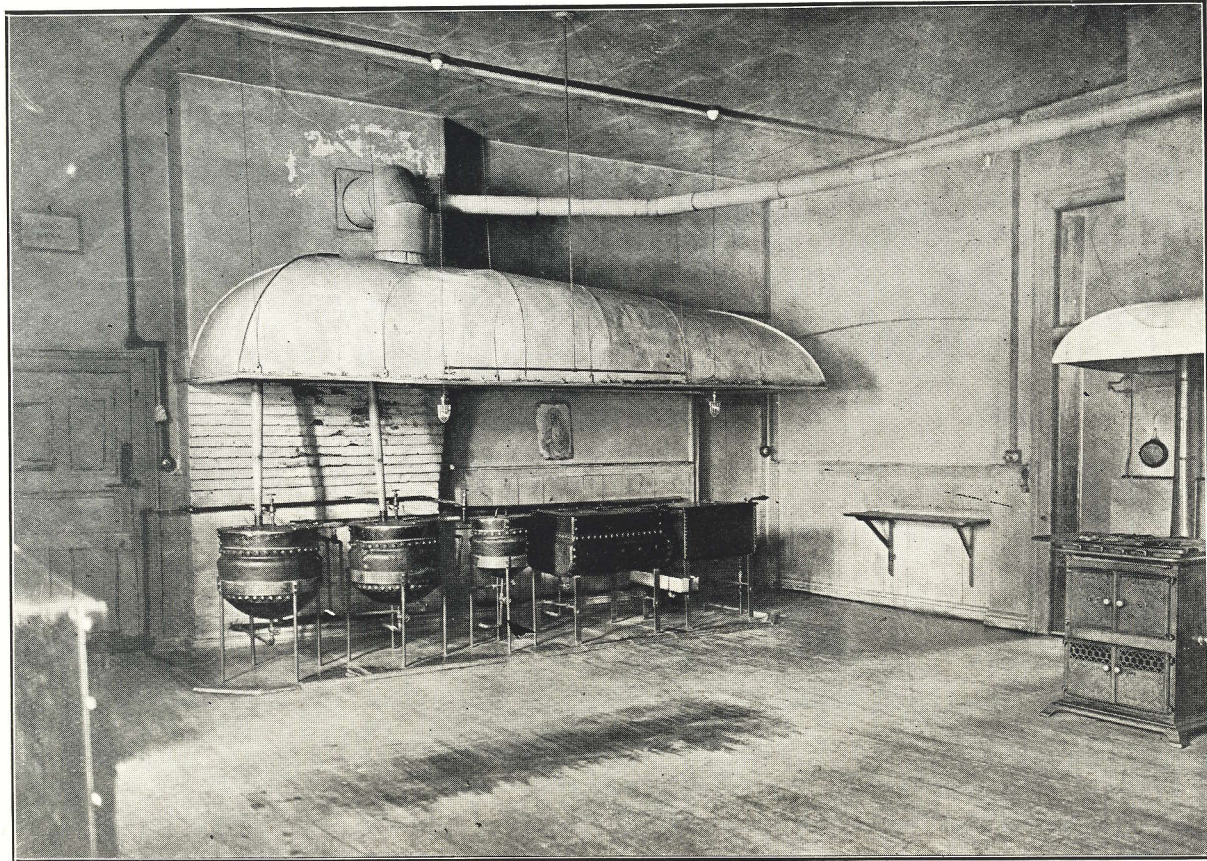
SŒUR ST-JOSEPH
(DOYENNE DE LA COMMUNAUTÉ) 94 ANS



RÉFECTOIRE DES RELIGIEUSES



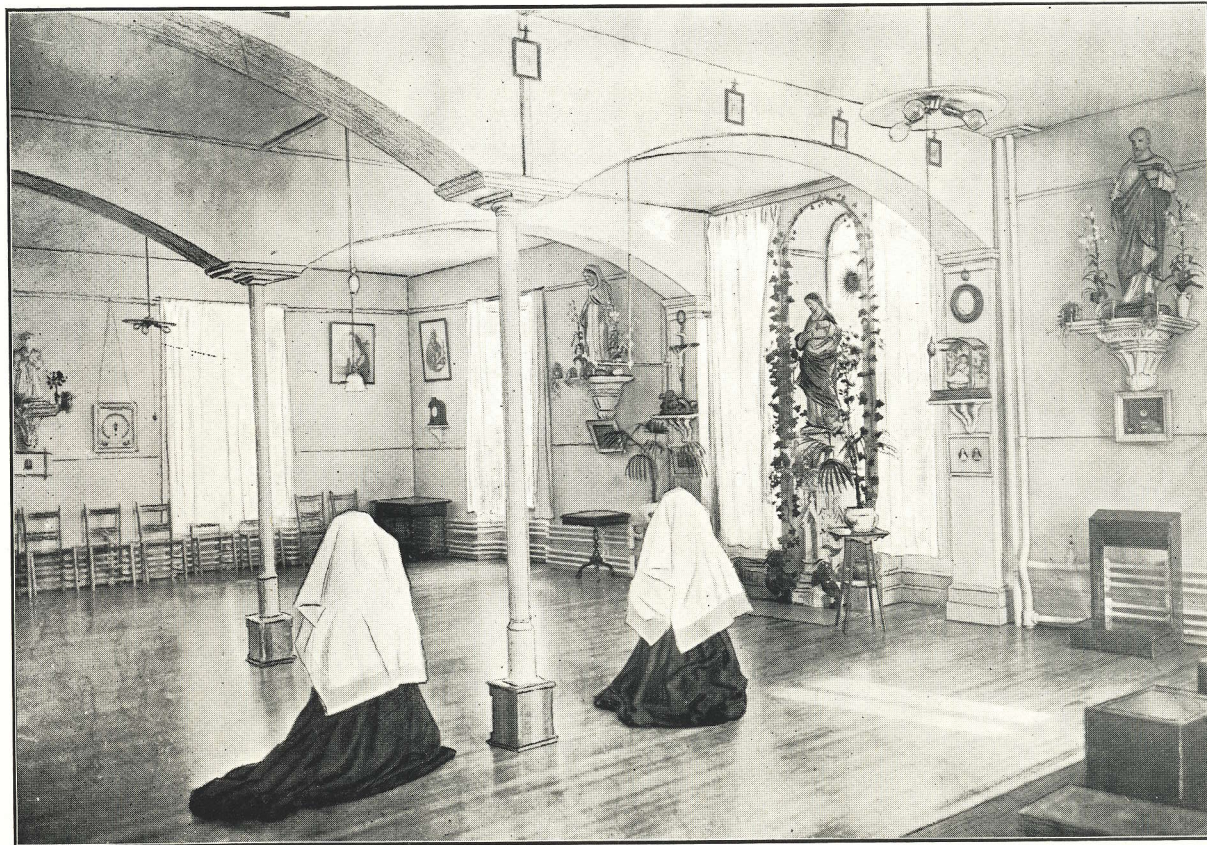
RELIGIEUSES AU RÉFECTOIRE



CUISINE DE LA COMMUNAUTÉ



CORRIDOR DU NOVICIAT



NOVICIAT



SALLE DE MUSIQUE



CORRIDOR ST-MICHEL



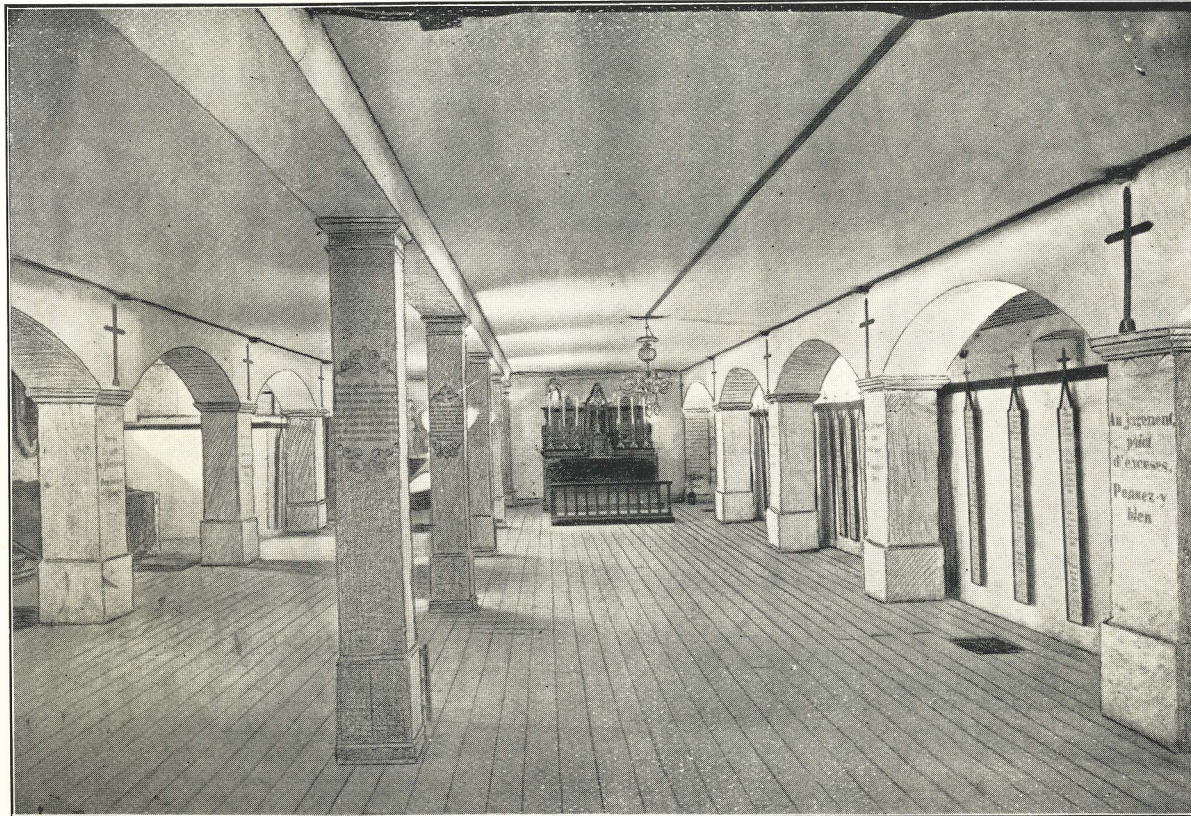
LINGERIE DE LA COMMUNAUTÉ



ROBERIE DE LA COMMUNAUTÉ



CELLULE DES RELIGIEUSES



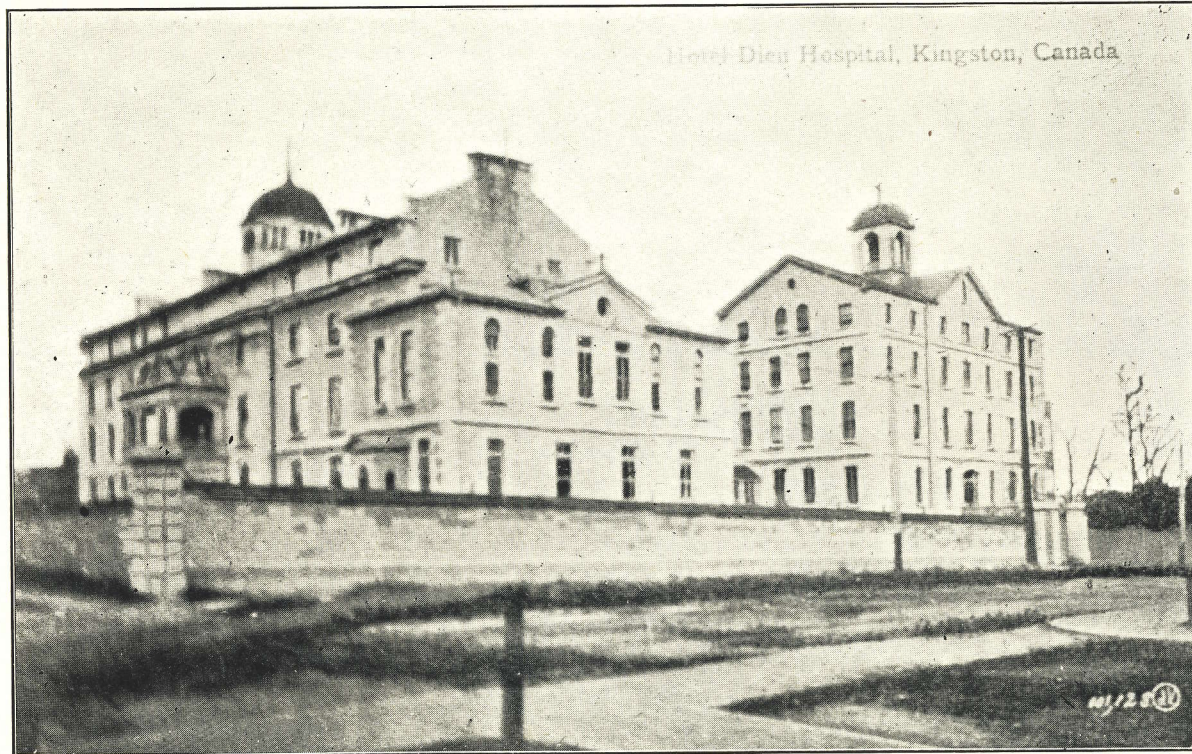
CAVEAU DES SCEURS DÉFUNTES



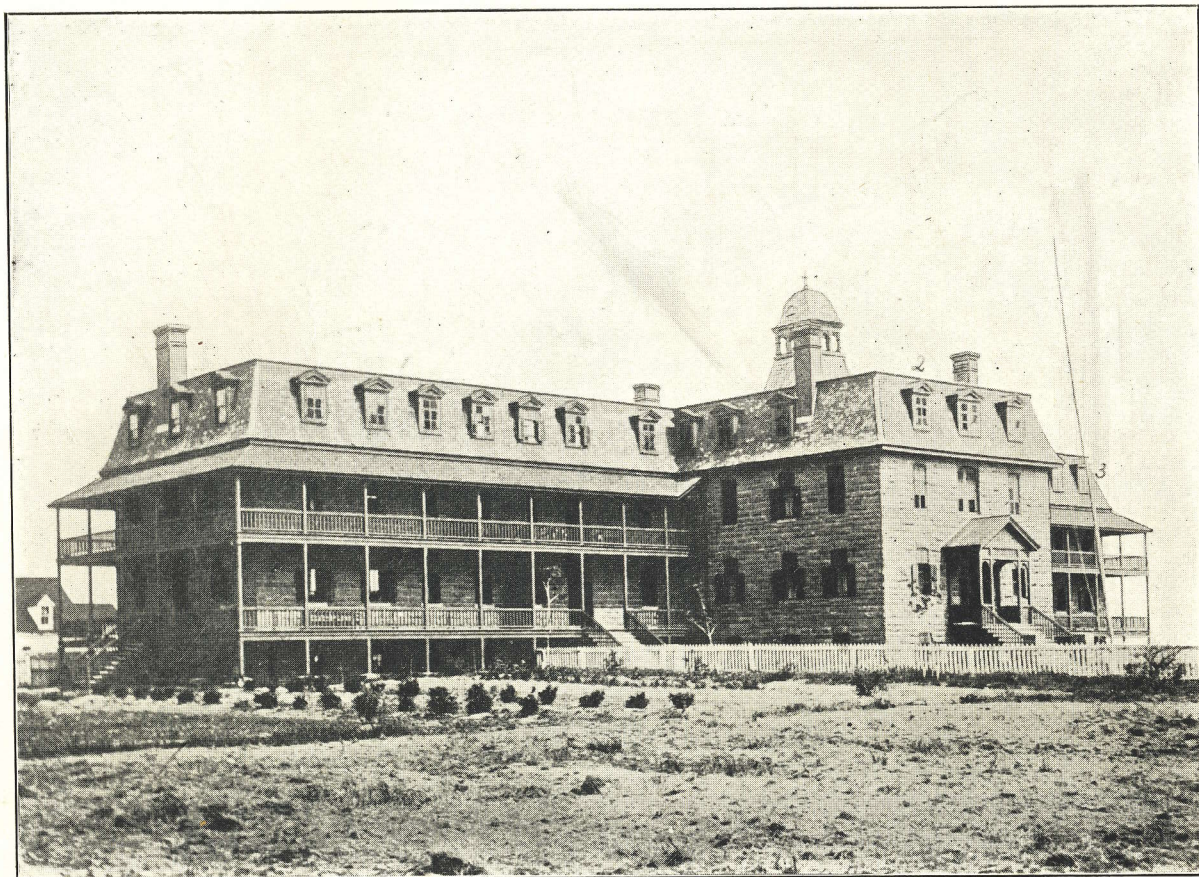
JARDIN DU CLOITRE



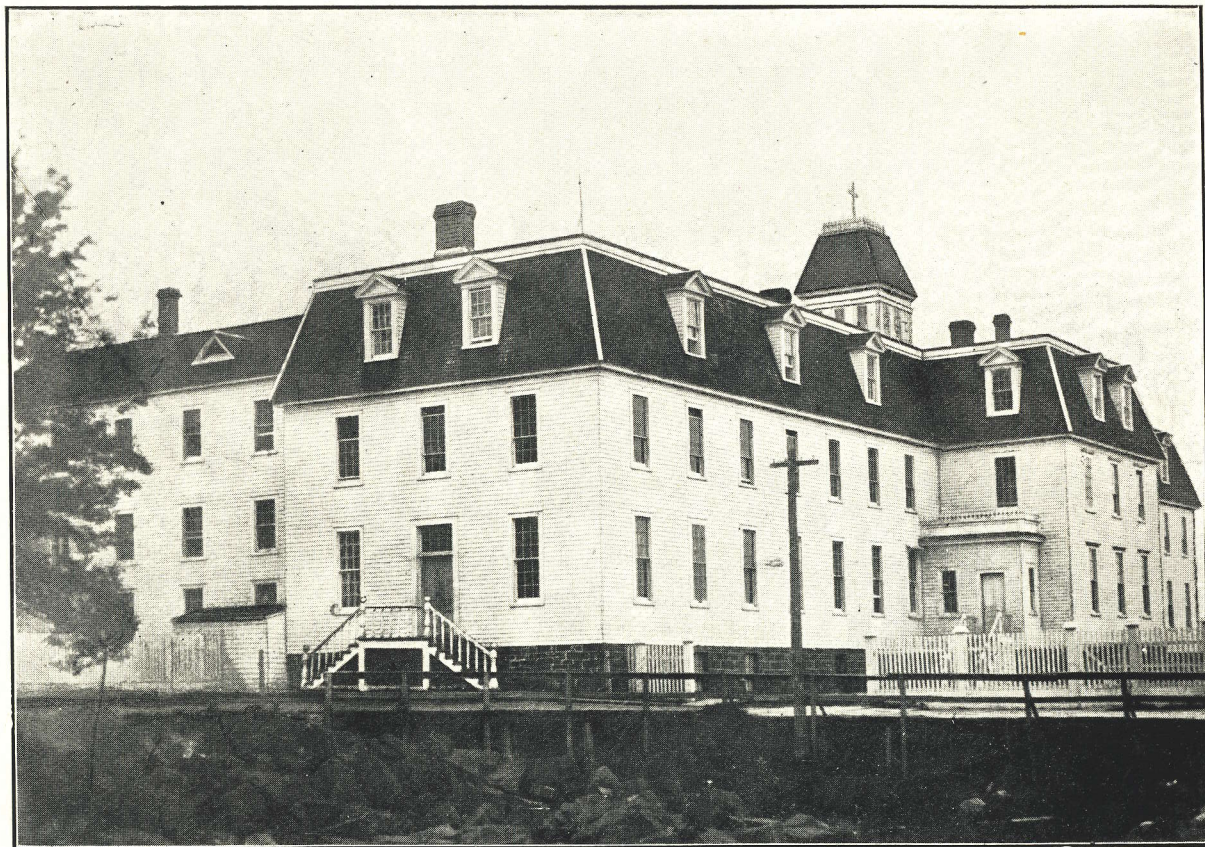
JARDIN DU CLOITRE



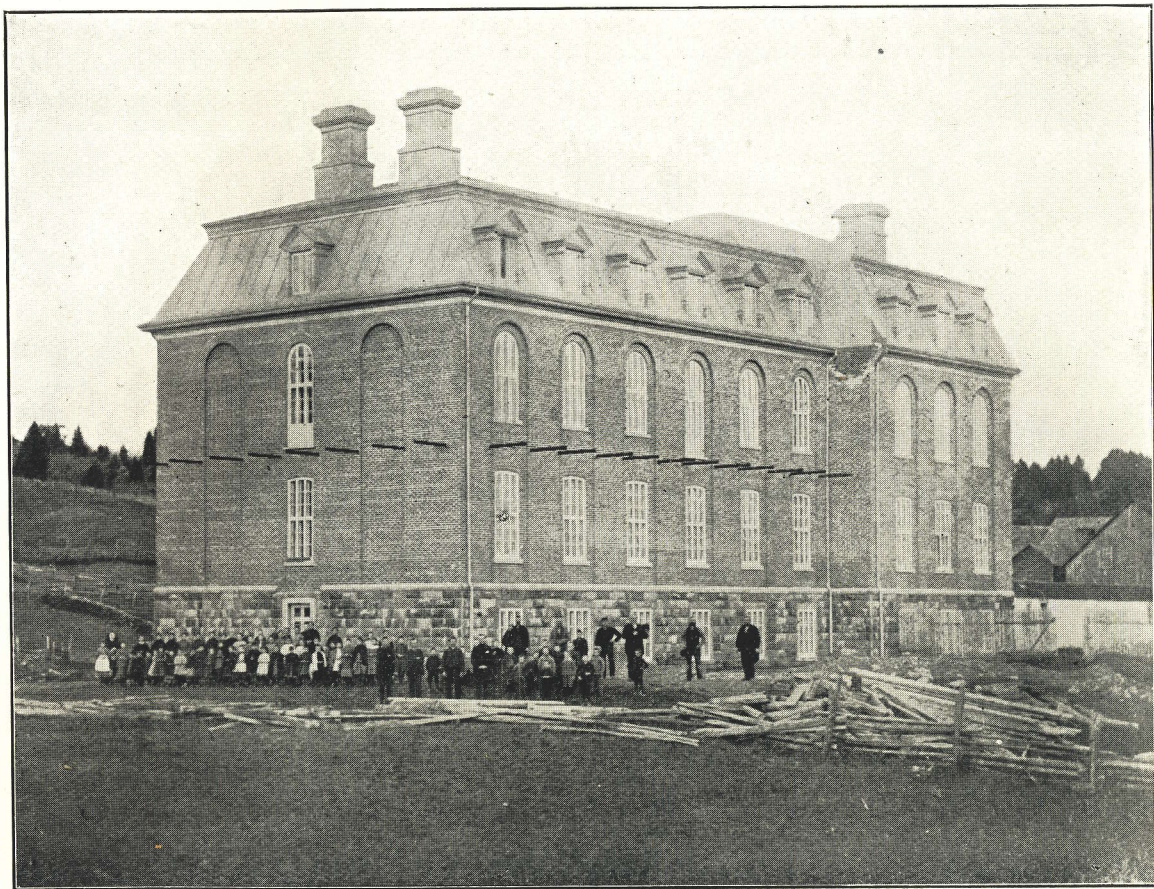
HOTEL-DIEU DE KINGSTON, ONT.



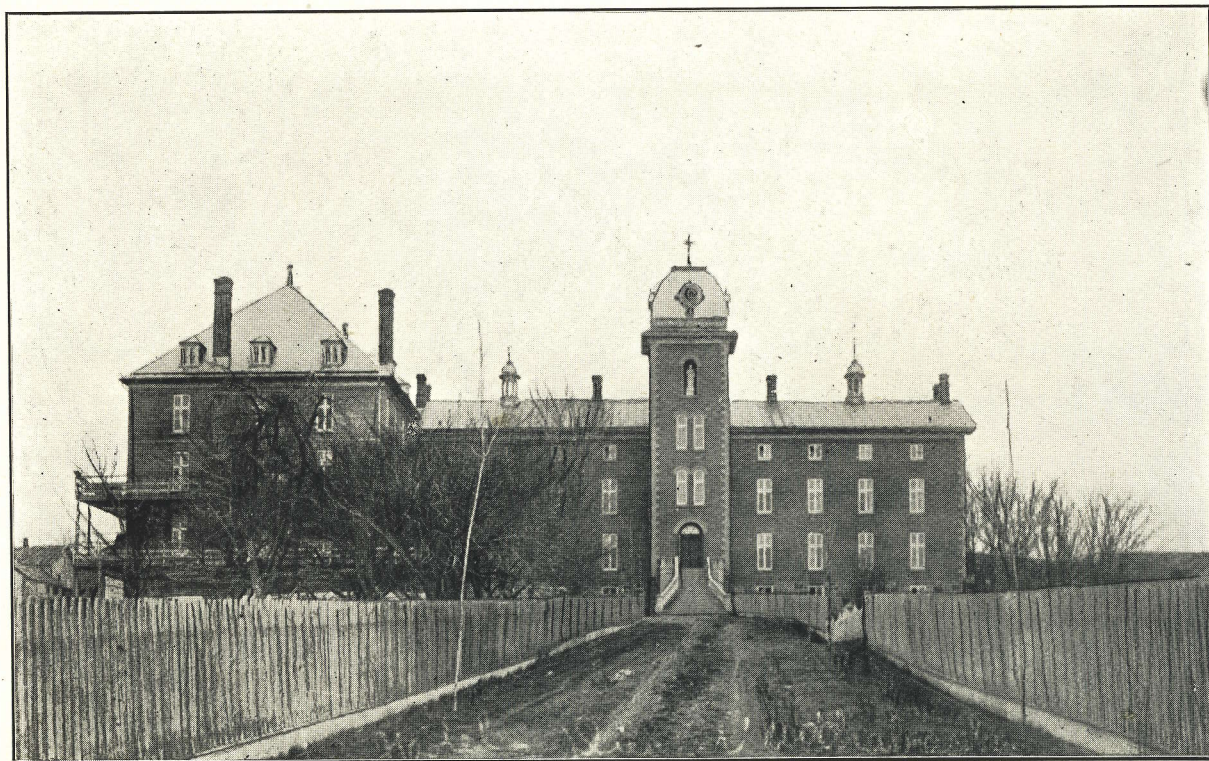
HOTEL-DIEU DE TRACADIE (N. B.)



HOTEL-DIEU DE CHATHAM (N. B.)



HOTEL-DIEU DE MADAWASKA (N. B.)



HOTEL-DIEU D'ARTHABASKA, P. Q.



HOTEL-DIEU DE WINDSOR, ONT.



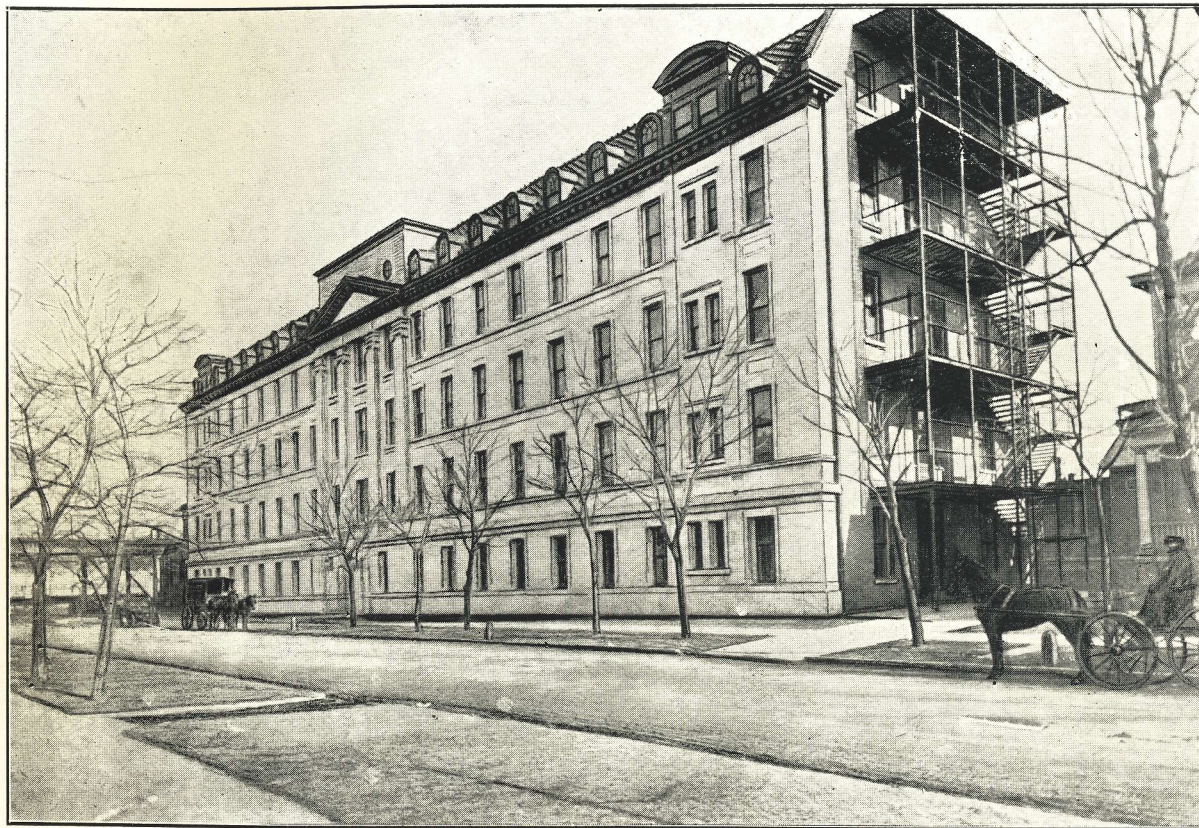
HOTEL-DIEU DE CAMPBELLTON (N. B.)



HOTEL-DIEU DE WINOOSKI, VT.



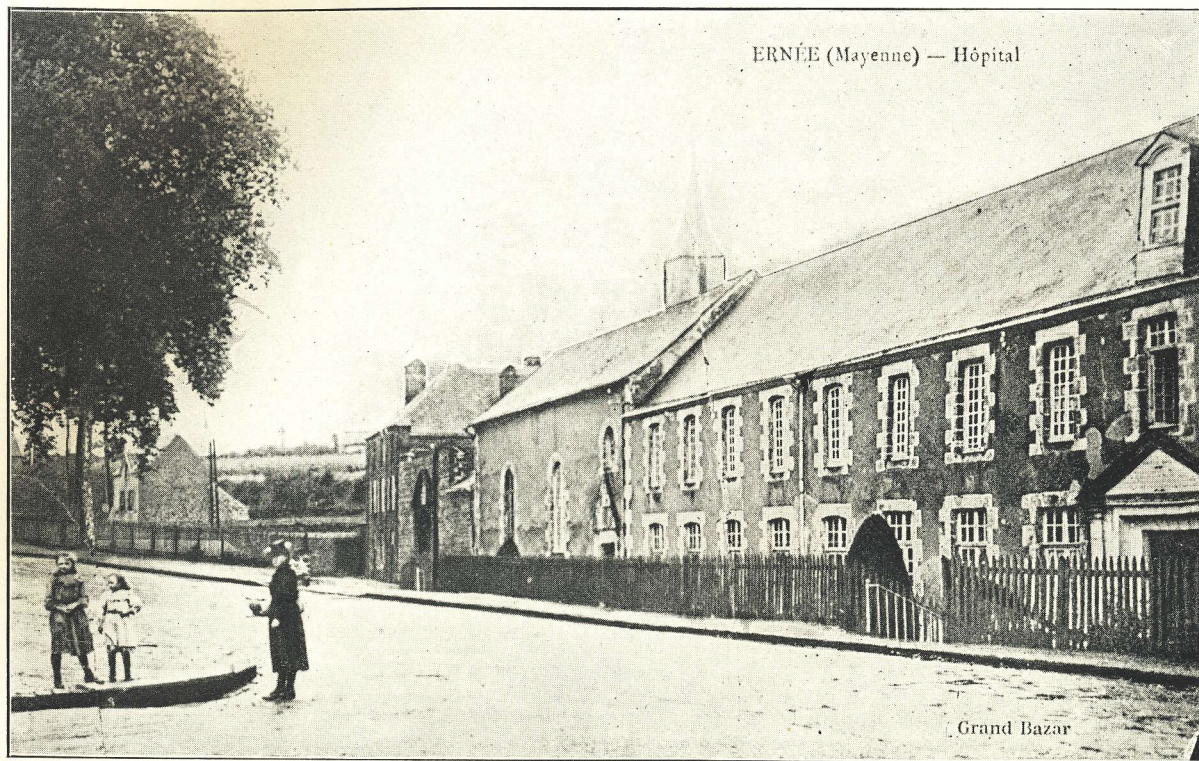
HOTEL-DIEU DE CORNWALL, ONT.



HOTEL-DIEU DE CHICAGO, ILL.



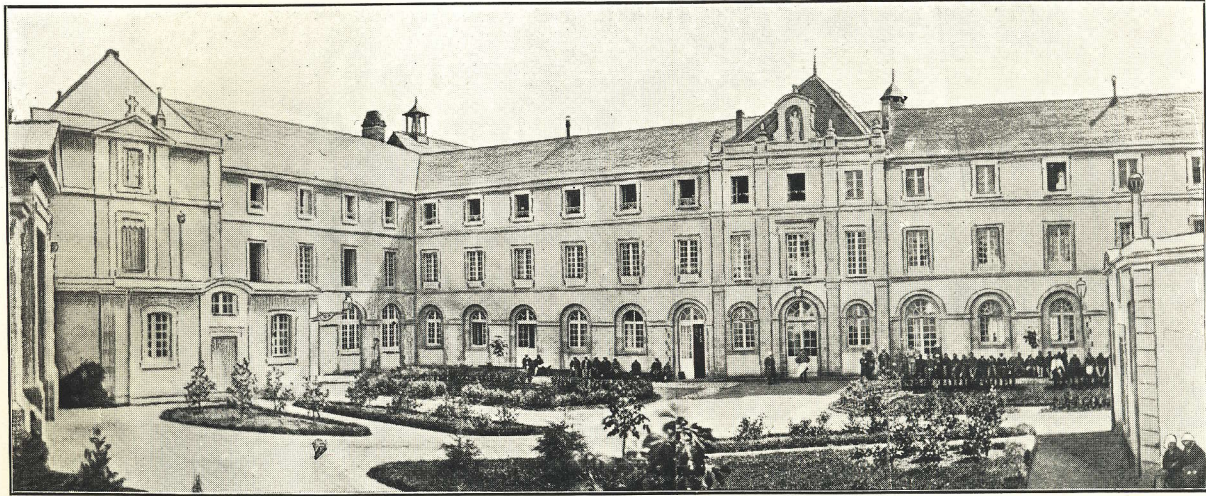
HOTEL-DIEU DE LAFLÈCHE (FRANCE)—IÈRE CHAPELLE DES RELIGIEUSES



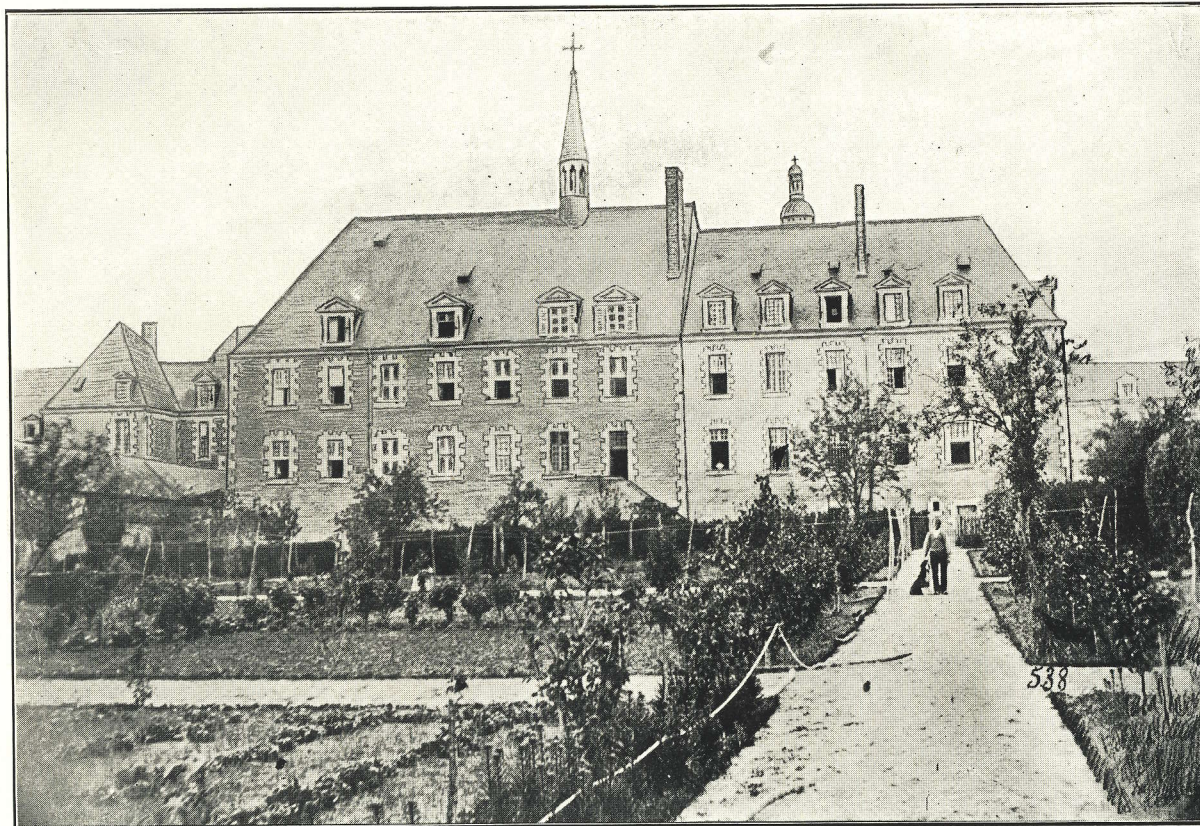
HOTEL-DIEU D'ERNÉE (MAYENNE, FRANCE)



HOTEL-DIEU DE NIMES (FRANCE)

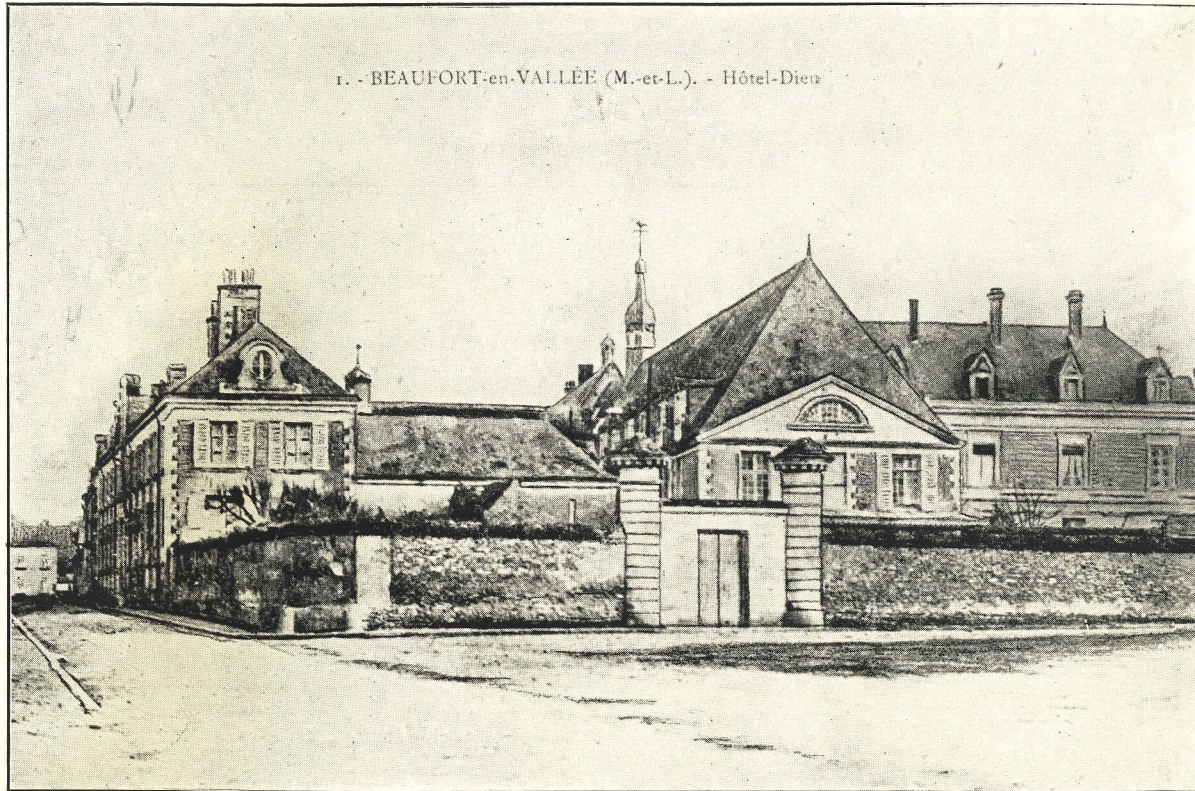


HOTEL-DIEU DE LAVAL (FRANCE)

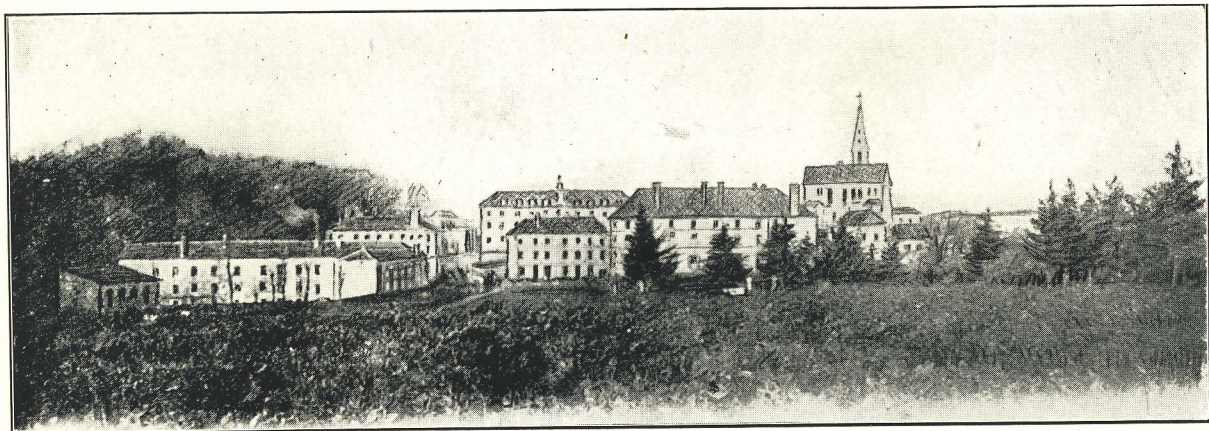


HOTEL-DIEU DE BAUGÉ (FRANCE)

1. - BEAUFORT-en-VALLÉE (M.-et-L.). - Hôtel-Dieu



HOTEL-DIEU DE BEAUFORT (FRANCE)



HOTEL-DIEU DE BEAUPRÉAU (FRANCE)



IMPRIMERIE W. F. DANIEL
ANGLE ST-GABRIEL ET ST-THERÈSE
MONTREAL